



Vanne 2/2 voies N.F. - haute pression entrée en dessous du siège - logement incliné Commande pneumatique

21IA4T15GC2-H
÷
21IA9T50GC2-H

PRESENTATION:

- Débit élevé grâce à la configuration du corps à 90° degrés
- Fonctionnement anti coup de bélier avec entrée en dessous du siège
- Vanne à commande pneumatique avec corps en acier inox résistant à la corrosion
- Tête de commande tournante (rotation à 360 degrés)
- Obturateur auto-adjustable pour garantir la meilleure étanchéité
- Possibilité d'utilisation avec contropressions pour fluides gazeux (la contropression ne doit pas dépasser la pression maximale-voir la charte de MOPD)
- Paquet de garnitures auto-ajustables ne nécessitent pas de maintenance
- Les vannes peuvent être serties dans toutes les positions

APPLICATIONS: Automatismes, Chauffage, Eau, Eau surchauffée, Vapeur (180°C), Fluides agressifs et alimentaires

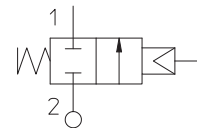
RACCORDEMENTS: G 1/2 - G 2

CARACTERISTIQUES VANNE:

Température fluide	- 40°C + 180°C
Température ambiante	- 10°C + 80°C
Viscosité du fluide	max 600 cSt
Material	Acier inox AISI série 316
Obturateur	PTFE
Paquet garnitures	PTFE, FKM

CARACTERISTIQUES ACTIONNEUR:

Fluid pilote	Air sèche lubrifiée, gaz e fluides neutre
Température fluide	max + 60°C
Corps	Polyamide 66 avec 30% fibre de verre
Guarnitures	NBR
Actionneur	Ø 70



Raccordement ISO 228/1	Code	Ø de passage mm	Kv l/min	Puissance pilote (bar)		Pression différentielle (bar)		Préssion maxi admissible PS (bar)	Poids Kg
				mini	maxi	mini	maxi		
G 1/2	21IA4T15GC2-H	15	80	5	10	0	35	40	1,4
G 3/4	21IA5T20GC2-H	20	150				25		1,5
G 1	21IA6T25GC2-H	25	190				20		1,8
G 1 1/4	21IA7T32GC2-H	32	340				13	2,4	
G 1 1/2	21IA8T40GC2-H	40	430				8		
G 2	21IA9T50GC2-H	50	620				5,5	16	3,9



avec homologation CE

(Directive pour matériel sous pression 97/23/CE)

pour Vanne 21IA7..-H ÷ 21IA9..-H

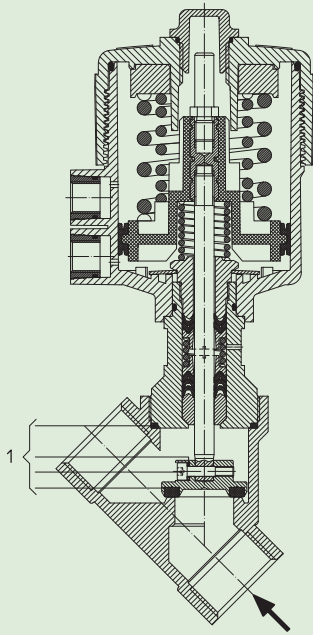
Note

Sur demande Electrovanne pilote 31A2AV20+BDA (voir page de catalogue) | En accouplement à raccord mâle G 1/4 - G 1/4 | Vérifier la compatibilité des fluides en contact avec les matériaux.

"ODE" se réserve le droit d'apporter des modifications techniques et esthétiques sans avis préalable.

KIT DE MAINTENANCE:

1.
 G 1/2 R500045
 G 3/4 R500048
 G 1 R500051
 G 1 1/4 R500054
 G 1 1/2 R500057
 G 2 R500060



ENCOMBREMENTS en mm

Raccordement ISO 228/1	A mm	B mm	C mm	D mm	H mm	L mm	T mm
G 1/2	206,8	SW 27	178,7	15,4	163,3	65	17
G 3/4	211,7	SW 32	188,6	21,9	166,7	75,5	19
G 1	220,1	SW 41	197,8	25,1	172,7	90	21
G 1 1/4	235,9	SW 50	212,3	28,5	183,8	110	24
G 1 1/2	238,9	SW 55	217,0	31,0	186	122	25,2
G 2	247,8	SW 70	229,7	37,5	192,2	151	28,5

