



Vanne pneumatique logement incliné 2/2 voies à double effet pression au-dessus du siège

SERIE 21IZ1
(Raccordement à bride
ANSI 150)

CONCEPTION/AVANTAGES:

- Débit élevé grâce à la configuration du corps logement incliné.
- Vanne à commande pneumatique avec corps en acier inoxydable résistant à la corrosion.
- Obturateur auto-ajustable pour garantir la meilleure étanchéité.
- Indicateur de position.
- L'ensemble de garnitures auto-ajustables ne nécessite pas de maintenance.
- Les vannes peuvent être montées dans toutes les positions.
- La tête de commande de pivote (rotation à 360°).

APPLICATIONS: Fluides, gaz, vapeurs (neutre, agressif)

**DIAMÈTRES
NOMINAUX:** DN15-DN80

CARACTÉRISTIQUES VANNE:

Température du fluide	- 10°C + 180°C
Température ambiante	- 10°C + 80°C
Viscosité du fluide	max 600 cSt
Matériaux	AISI 316
Joint de clapet	PTFE
Joint de la tige	PTFE

CARACTÉRISTIQUES ACTIONNEUR:

Fluide pilotage	Air, gaz neutre
Température du fluide	max + 80°C
Matériaux	AISI 304
Joint	FKM
Taille de l'actionneur	Ø 40-50-63-90-125



avec homologation CE

(Directive pour matériel sous pression 2014/68/UE)
pour Vanne 21IZ1..032 ÷ ..050..

pour Vanne 21IZ1..065 ÷ ..080..

Utiliser uniquement avec les fluides gazeux du
Groupe 2 (ex. air) ou pour des fluides liquides du
Groupe 1 et 2 (ex. eau).

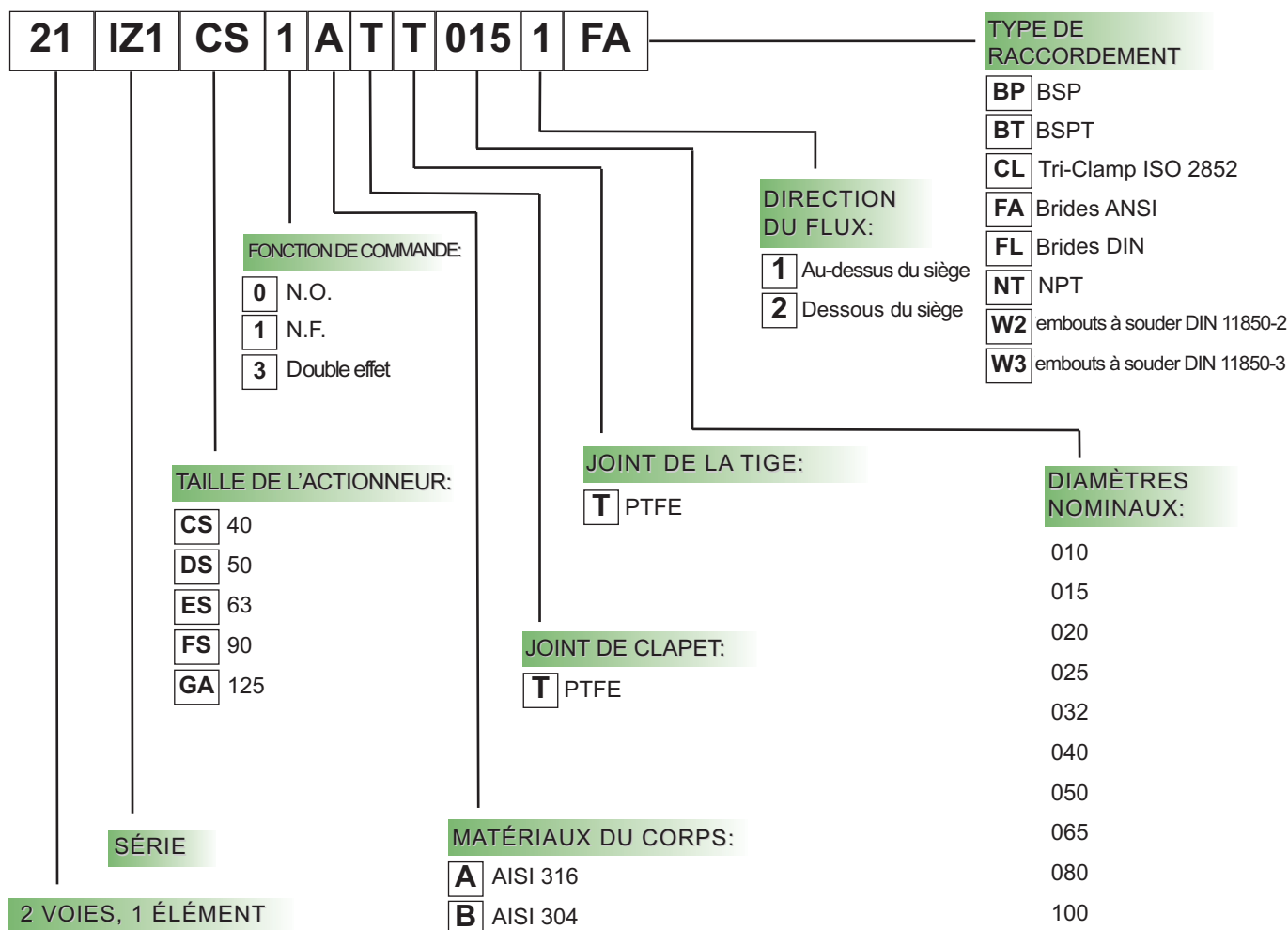
Note

La compatibilité chimique des fluides /matériaux doit être vérifiée au cours d'enquête avec le bureau commercial de ODE.

"ODE" se réserve le droit d'apporter des modifications techniques et esthétiques sans avis préalable.

Raccordement ANSI	Code	Ø de passage mm	Kv	Pression de pilotage (bar)		Pression du fluide (bar)		Pression de service maximale admissible	Poids
			l/min	min	max	min	max	PS (bar)	Kg
DN15	21IZ1CS3ATT0151FA	13	59	3	4,5	0	16	16	2,01
DN15	21IZ1DS30ATT0151FA	13	59	3	3,5	0	16	16	2,36
DN20	21IZ1DS3ATT0201FA	18	119	3	4	0	16	16	2,89
DN25	21IZ1DS3ATT0251FA	24	226	3	4,5	0	16	16	3,45
DN25	21IZ1ES3ATT0251FA	24	226	3	3,5	0	16	16	5,5
DN32	21IZ1ES3ATT0321FA	31	289	3	5,5	0	16	16	5,7
DN32	21IZ1FS3ATT0321FA	31	289	2	3,5	0	16	16	8,20
DN40	21IZ1ES3ATT0401FA	35	411	3	6,5	0	16	16	6,5
DN40	21IZ1FS3ATT0401FA	35	411	2	4	0	16	16	9
DN50	21IZ1ES3ATT0501FA	45	660	3	7	0	9	16	8
DN50	21IZ1FS3ATT0501FA	45	660	2	4,5	0	16	16	9,71
DN50	21IZ1GA3ATT0501FA	45	660	2	3	0	16	16	13
DN65 SQC	21IZ1FS3ATT0651FA	61	1033	2	6	0	16	16	13,10
DN65 SQC	21IZ1GA3ATT0651FA	61	1033	2	4	0	16	16	14,7
DN80 SQC	21IZ1GA3ATT0801FA	80	1588	2	7	0	16	16	21,59

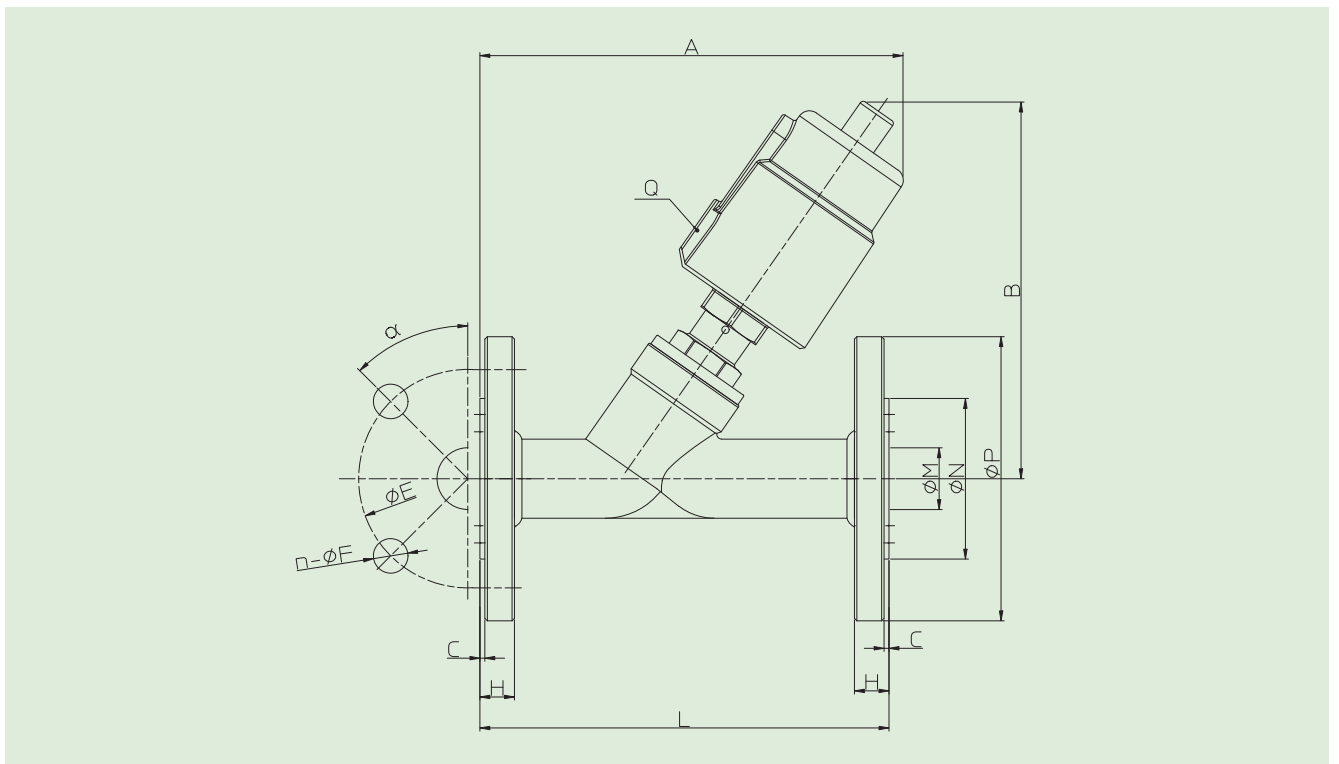
EXEMPLE DE RÉFÉRENCE





Code	Raccordement ANSI	A mm	B mm	C mm	Ø E mm	H mm	L mm	Ø M mm	Ø N mm	N-ØF mm	Ø P mm	Q ISO 228/1	α
21IZ1CS3ATT0151FA	DN15	135	125	1,5	60,5	14	130	16	35	4-15,8	90	G 1/8	45°
21IZ1DS30ATT0151FA	DN15	145	140	1,5	60,5	14	130	16	35	4-15,8	90	G 1/8	45°
21IZ1DS3ATT0201FA	DN20	165	140	1,5	69,85	14,5	150	19	43	4-15,8	98,5	G 1/8	45°
21IZ1DS3ATT0251FA	DN25	170	145	1,5	79,25	16	160	26	50,8	4-15,8	110	G 1/8	45°
21IZ1ES3ATT0251FA	DN25	190	175	1,5	79,25	16	160	26	50,8	4-15,8	110	G 1/8	45°
21IZ1ES3ATT0321FA	DN32	190	188	1,5	88,9	17,5	180	31	63,5	4-15,8	117	G 1/8	45°
21IZ1FS3ATT0321FA	DN32	230	235	1,5	88,9	17,5	180	31	63,5	4-15,8	117	G 1/8	45°
21IZ1ES3ATT0401FA	DN40	206	190	1,5	98,55	19,5	200	38	73	4-15,8	127	G 1/8	45°
21IZ1FS3ATT0401FA	DN40	244	235	1,5	98,55	19,5	200	38	73	4-15,8	127	G 1/8	45°
21IZ1ES3ATT0501FA	DN50	235	195	1,5	120,65	20,5	230	49	92	4-19	150	G 1/8	45°
21IZ1FS3ATT0501FA	DN50	277	245	1,5	120,65	20,5	230	49	92	4-19	150	G 1/8	45°
21IZ1GA3ATT0501FA	DN50	330	310	1,5	120,65	20,5	230	49	92	4-19	150	G 1/4	45°
21IZ1FS3ATT0651FA	DN65 SQC	330	280	1,5	139,7	24	290	66	105	4-19	178	G 1/8	45°
21IZ1GA3ATT0651FA	DN65 SQC	375	330	1,5	139,7	24	290	66	105	4-19	178	G 1/4	45°
21IZ1GA3ATT0801FA	DN80 SQC	380	355	1,5	152,4	25,5	310	78	127	4-19	190,5	G 1/4	45°

DIMENSIONS/COTES D'ENCOMBREMENT en mm





Vanne pneumatique logement incliné 2/2 voies à double effet pression en dessous du siège

SERIE 21IZ1
(Raccordement à bride
ANSI 150)

CONCEPTION/AVANTAGES:

- Débit élevé grâce à la configuration du corps logement incliné.
- Fonctionnement anti coup de bélier avec entrée en dessous du siège.
- Vanne à commande pneumatique avec corps en acier inoxydable résistant à la corrosion.
- Indicateur de position.
- Obturateur auto-ajustable pour garantir la meilleure étanchéité.
- L'ensemble de garnitures auto-ajustables ne nécessite pas de maintenance.
- Les vannes peuvent être montées dans toutes les positions.
- La tête de commande de pivote (rotation à 360°).

APPLICATIONS: Fluides, gaz, vapeurs (neutre, agressif)

**DIAMÈTRES
NOMINAUX:** DN15-DN100

CARACTÉRISTIQUES VANNE:

Température du fluide	- 10°C + 180°C
Température ambiante	- 10°C + 80°C
Viscosité du fluide	max 600 cSt
Matériaux	AISI 316
Joint de clapet	PTFE
Joint de la tige	PTFE

CARACTÉRISTIQUES ACTIONNEUR:

Fluide pilotage	Air, gaz neutre
Température du fluide	max + 80°C
Matériaux	AISI 304
Joint	FKM
Taille de l'actionneur	Ø 40-50-63-90-125



avec homologation CE

(Directive pour matériel sous pression 2014/68/UE)

pour Vanne 21IZ1..032 ÷ ..050..

pour Vanne 21IZ1..065 ÷ ..100..

Utiliser uniquement avec les fluides gazeux du
Groupe 2 (ex. air) ou pour des fluides liquides du
Groupe 1 et 2 (ex. eau).

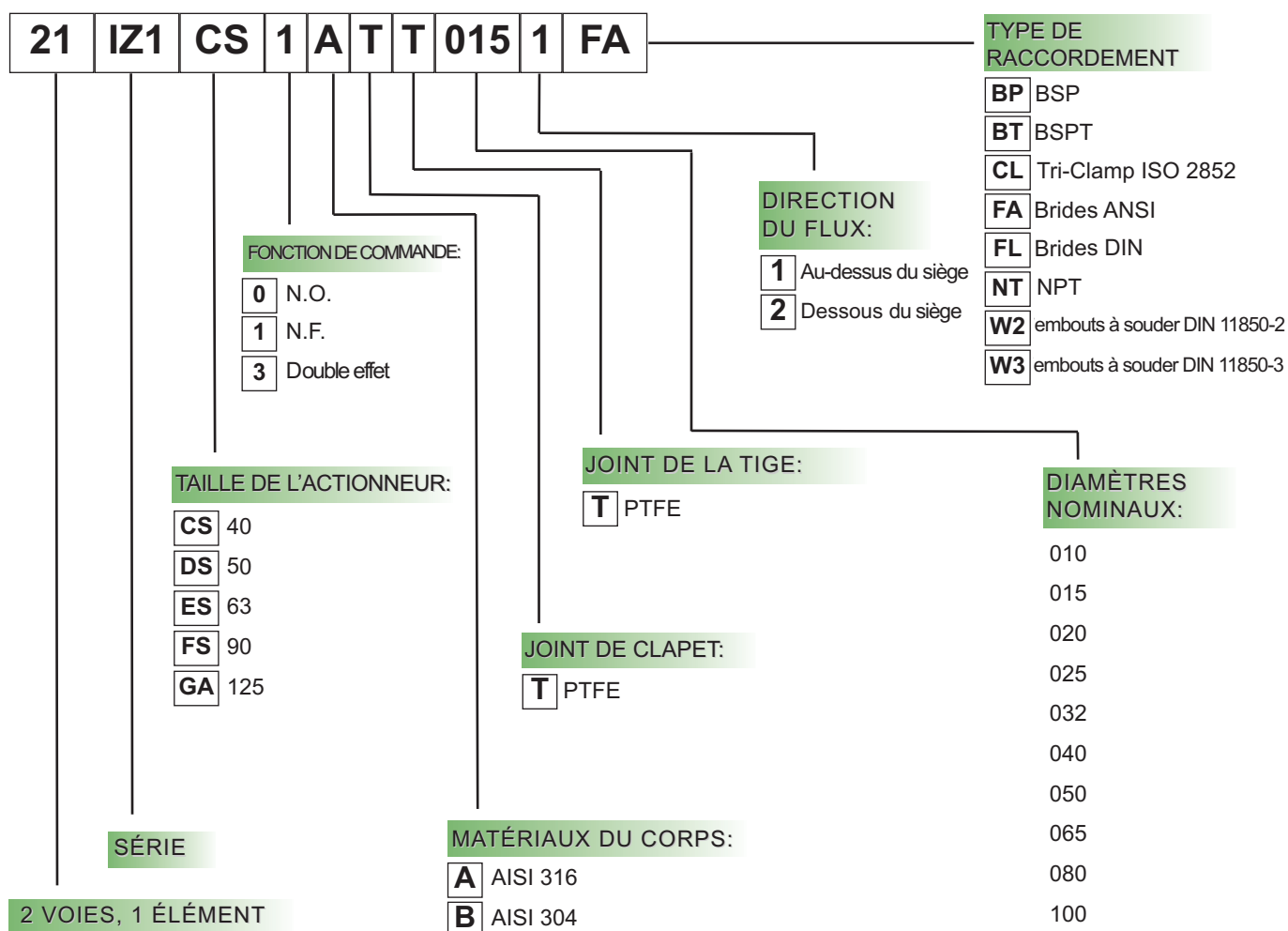
Note

La compatibilité chimique des fluides /matériaux doit être vérifiée au cours d'enquête avec le bureau commercial de ODE.

"ODE" se réserve le droit d'apporter des modifications techniques et esthétiques sans avis préalable.

Raccordement ANSI	Code	Ø de passage mm	Kv	Pression de pilotage (bar)		Pression du fluide (bar)		Pression de service maximale admissible	Poids
			l/min	min	max	min	max	PS (bar)	Kg
DN15	21IZ1CS3ATT0152FA	13	59	3	1	0	16	16	2,01
DN15	21IZ1DS3ATT0152FA	13	59	3	1	0	16	16	2,36
DN20	21IZ1DS3ATT0202FA	18	119	3	1	0	16	16	2,89
DN25	21IZ1DS3ATT0252FA	24	226	3	6	0	13	16	3,45
DN25	21IZ1ES3ATT0252FA	24	226	3	4	0	16	16	5,5
DN32	21IZ1ES3ATT0322FA	31	289	3	6	0	16	16	5,7
DN32	21IZ1FS3ATT0322FA	31	289	2	4	0	16	16	8,20
DN40	21IZ1ES3ATT0402FA	35	411	3	7	0	16	16	6,5
DN40	21IZ1FS3ATT0402FA	35	411	2	5	0	16	16	9
DN50	21IZ1ES3ATT0502FA	45	660	3	7,5	0	8	16	8
DN50	21IZ1FS3ATT0502FA	45	660	2	6	0	16	16	9,71
DN50	21IZ1GA3ATT0502FA	45	660	2	4	0	16	16	13
DN65SQC	21IZ1FS3ATT0652FA	61	1033	2	7	0	11	16	13,10
DN65SQC	21IZ1GA3ATT0652FA	61	1033	2	5,5	0	16	16	14,7
DN80SQC	21IZ1GA3ATT0802FA	10	1588	2	6,5	0	16	16	21,59
DN100SQC	21IZ1GA3BTT01002FA	90	1788	4	5	0	12	16	25

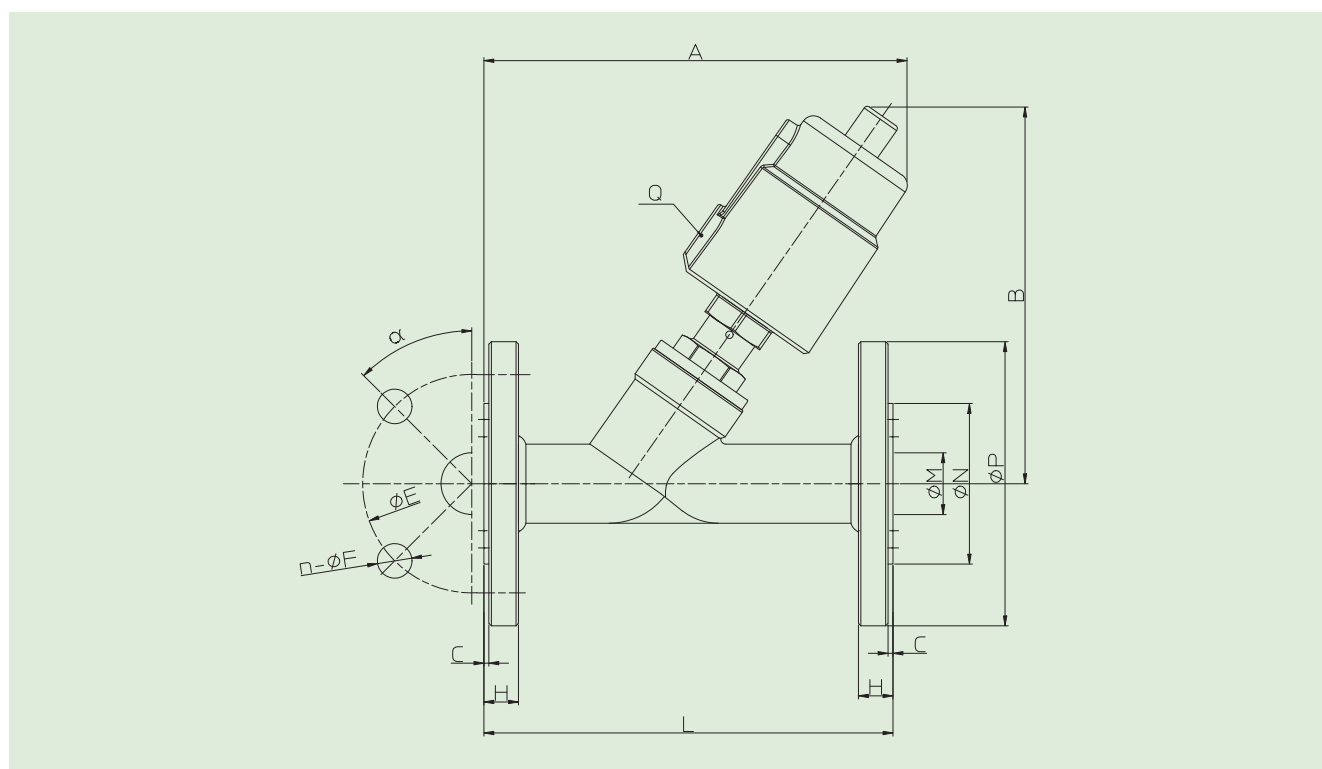
EXEMPLE DE RÉFÉRENCE





Code	Raccordement ANSI	A mm	B mm	C mm	Ø E mm	H mm	L mm	Ø M mm	Ø N mm	N-Ø F mm	Ø P mm	Q ISO 228/1	α
21IZ1CS3ATT0152FA	DN15	135	125	1,5	60,5	14	130	16	35	4-15,8	90	G 1/8	45°
21IZ1DS3ATT0152FA	DN15	145	140	1,5	60,5	14	130	16	35	4-15,8	90	G 1/8	45°
21IZ1DS3ATT0202FA	DN20	165	140	1,5	69,85	14,5	150	19	43	4-15,8	98,5	G 1/8	45°
21IZ1DS3ATT0252FA	DN25	170	145	1,5	79,25	16	160	26	50,8	4-15,8	110	G 1/8	45°
21IZ1ES3ATT0252FA	DN25	190	175	1,5	79,25	16	160	26	50,8	4-15,8	110	G 1/8	45°
21IZ1ES3ATT0322FA	DN32	190	188	1,5	88,9	17,5	180	31	63,5	4-15,8	117	G 1/8	45°
21IZ1FS3ATT0322FA	DN32	230	235	1,5	88,9	17,5	180	31	63,5	4-15,8	117	G 1/8	45°
21IZ1ES3ATT0402FA	DN40	206	190	1,5	98,55	19,5	200	38	73	4-15,8	127	G 1/8	45°
21IZ1FS3ATT0402FA	DN40	244	235	1,5	98,55	19,5	200	38	73	4-15,8	127	G 1/8	45°
21IZ1ES3ATT0502FA	DN50	235	195	1,5	120,65	20,5	230	49	92	4-19	150	G 1/8	45°
21IZ1FS3ATT0502FA	DN50	277	245	1,5	120,65	20,5	230	49	92	4-19	150	G 1/8	45°
21IZ1GA3ATT0502FA	DN50	330	310	1,5	120,65	20,5	230	49	92	4-19	150	G 1/4	45°
21IZ1FS3ATT0652FA	DN65SQC	330	280	1,5	139,7	24	290	66	105	4-19	178	G 1/8	45°
21IZ1GA3ATT0652FA	DN65SQC	375	330	1,5	139,7	24	290	66	105	4-19	178	G 1/4	45°
21IZ1GA3ATT0802FA	DN80SQC	380	355	1,5	152,4	25,5	310	78	127	4-19	190,5	G 1/4	45°
21IZ1GA3BTT01002FA	DN100SQC	420	395	1,5	190,5	25,5	350	96	157	8-19	229	G 1/4	22,5°

DIMENSIONS/COTES D'ENCOMBREMENT en mm





Vanne pneumatique logement incliné 2/2 voies N.O. pression au-dessus du siège

SERIE 21IZ1
(Raccordement à bride
ANSI 150)

CONCEPTION/AVANTAGES:

- Débit élevé grâce à la configuration du corps logement incliné.
- Vanne à commande pneumatique avec corps en acier inoxydable résistant à la corrosion.
- Obturateur auto-ajustable pour garantir la meilleure étanchéité.
- Indicateur de position.
- L'ensemble de garnitures auto-ajustables ne nécessite pas de maintenance.
- Les vannes peuvent être montées dans toutes les positions.
- la tête de commande de pivote (rotation à 360°).

APPLICATIONS: Fluides, gaz, vapeurs (neutre, agressif)

**DIAMÈTRES
NOMINAUX:** DN15-DN50

CARACTÉRISTIQUES VANNE:

Température du fluide	- 10°C + 180°C
Température ambiante	- 10°C + 80°C
Viscosité du fluide	max 600 cSt
Matériaux	AISI 316
Joint de clapet	PTFE
Joint de la tige	PTFE

CARACTÉRISTIQUES ACTIONNEUR:

Fluide pilotage	Air, gaz neutre
Température du fluide	max + 80°C
Matériaux	AISI 304
Joint	FKM
Taille de l'actionneur	Ø 40-50-63



avec homologation CE

(Directive pour matériel sous pression 2014/68/UE)
pour Vanne 21IZ1..032 ÷ ..050..

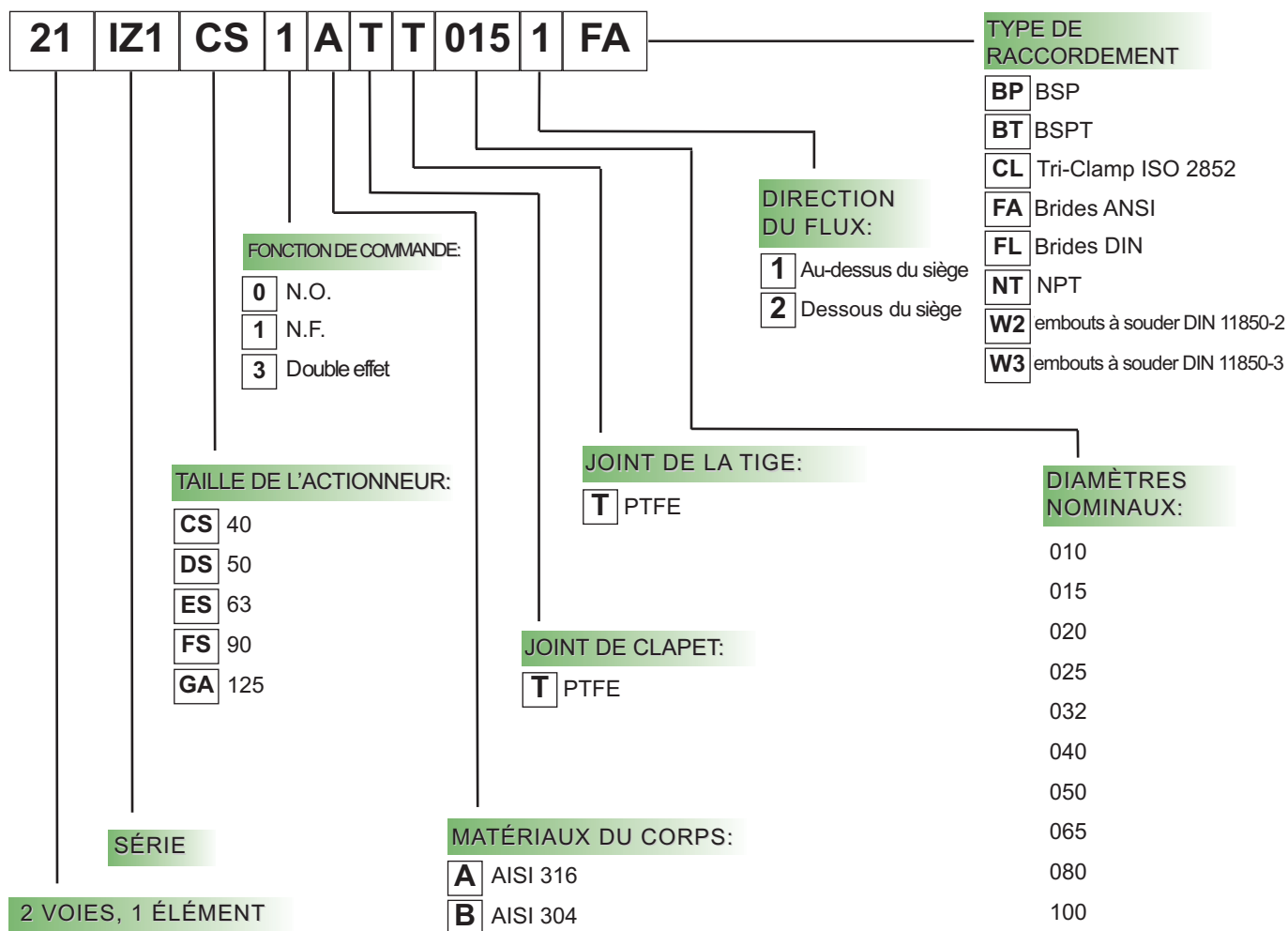
Note

La compatibilité chimique des fluides /matériaux doit être vérifiée au cours d'enquête avec le bureau commercial de ODE.

"ODE" se réserve le droit d'apporter des modifications techniques et esthétiques sans avis préalable.

Raccordement ANSI	Code	Ø de passage mm	Kv	Pression de pilotage (bar)		Pression du fluide (bar)		Pression de service maximale admissible	Poids
			l/min	min	max	min	max	PS (bar)	Kg
DN15	21IZ1CS0ATT0151FA	13	59	3	10	0	16	16	2,01
DN15	21IZ1DS0ATT0151FA	13	59	3	10	0	16	16	2,36
DN20	21IZ1DS0ATT0201FA	18	119	3	10	0	12	16	2,89
DN25	21IZ1DS0ATT0251FA	24	226	3	10	0	3	16	3,45
DN25	21IZ1ES0ATT0251FA	24	226	4,5	10	0	16	16	5,5
DN32	21IZ1ES0ATT0321FA	31	289	4,5	10	0	14	16	5,7
DN40	21IZ1ES0ATT0401FA	35	411	4,5	10	0	14	16	6,5
DN50	21IZ1ES0ATT0501FL	45	660	4,5	10	0	6	16	8

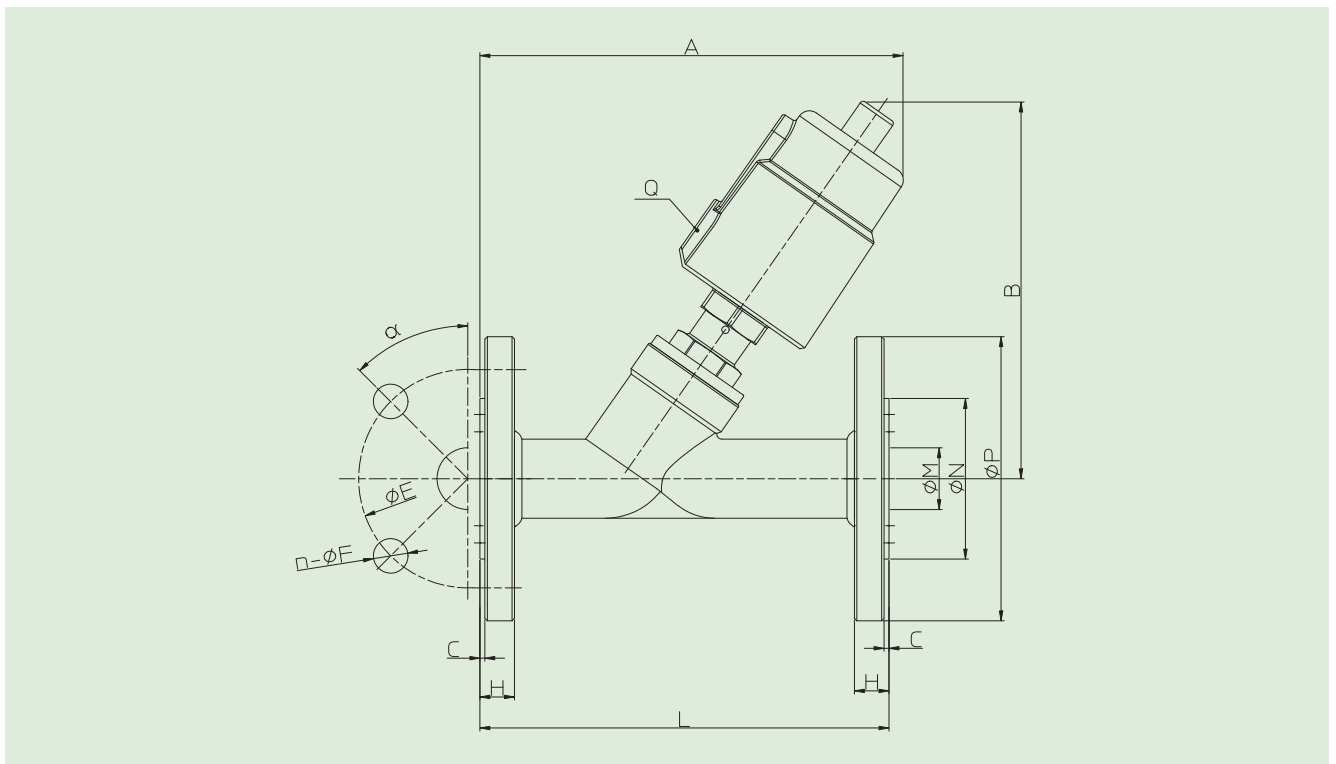
EXEMPLE DE RÉFÉRENCE





Code	Raccordement ANSI	A mm	B mm	C mm	Ø E mm	H mm	L mm	Ø M mm	Ø N mm	N-ØF mm	Ø P mm	Q ISO 228/1	α
21IZ1CS0ATT0151FA	DN15	135	125	1,5	60,5	14	130	16	35	4-15,8	90	G 1/8	45°
21IZ1DS0ATT0151FA	DN15	145	140	1,5	60,5	14	130	16	35	4-15,8	90	G 1/8	45°
21IZ1DS0ATT0201FA	DN20	165	140	1,5	69,85	14,5	150	19	43	4-15,8	98,5	G 1/8	45°
21IZ1DS0ATT0251FA	DN25	170	145	1,5	79,25	16	160	26	50,8	4-15,8	110	G 1/8	45°
21IZ1ES0ATT0251FA	DN25	190	175	1,5	79,25	16	160	26	50,8	4-15,8	110	G 1/8	45°
21IZ1ES0ATT0321FA	DN32	190	188	1,5	88,9	17,5	180	31	63,5	4-15,8	117	G 1/8	45°
21IZ1ES0ATT0401FA	DN40	206	190	1,5	98,55	19,5	200	38	73	4-15,8	127	G 1/8	45°
21IZ1ES0ATT0501FA	DN50	235	195	1,5	120,65	20,5	230	49	92	4-19	150	G 1/8	45°

DIMENSIONS/COTES D'ENCOMBREMENT en mm





Vanne pneumatique logement incliné 2/2 voies N.O. pression en dessous du siège

SERIE 21IZ1
(Raccordement à bride
ANSI 150)

CONCEPTION/AVANTAGES:

- Débit élevé grâce à la configuration du corps logement incliné.
- Fonctionnement anti coup de bélier avec entrée en dessous du siège.
- Vanne à commande pneumatique avec corps en acier inoxydable résistant à la corrosion.
- Indicateur de position.
- Obturateur auto-ajustable pour garantir la meilleure étanchéité.
- L'ensemble de garnitures auto-ajustables ne nécessite pas de maintenance.
- Les vannes peuvent être montées dans toutes les positions.
- La tête de commande de pivote (rotation à 360°)

APPLICATIONS: Fluides, gaz, vapeurs (neutre, agressif)

**DIAMÈTRES
NOMINAUX:** DN15-DN80

CARACTÉRISTIQUES VANNE:

Température du fluide	- 10°C + 180°C
Température ambiante	- 10°C + 80°C
Viscosité du fluide	max 600 cSt
Matériaux	AISI 316
Joint de clapet	PTFE
Joint de la tige	PTFE

CARACTÉRISTIQUES ACTIONNEUR:

Fluide pilotage	Air, gaz neutre
Température du fluide	max + 80°C
Matériaux	AISI 304
Joint	FKM
Taille de l'actionneur	Ø 40-50-63-90-125



avec homologation CE

(Directive pour matériel sous pression 2014/68/UE)

pour Vanne 21IZ1..032 ÷ ..050..

pour Vanne 21IZ1..065 ÷ ..080..

Utiliser uniquement avec les fluides gazeux du
Groupe 2 (ex. air) ou pour des fluides liquides du
Groupe 1 et 2 (ex. eau).

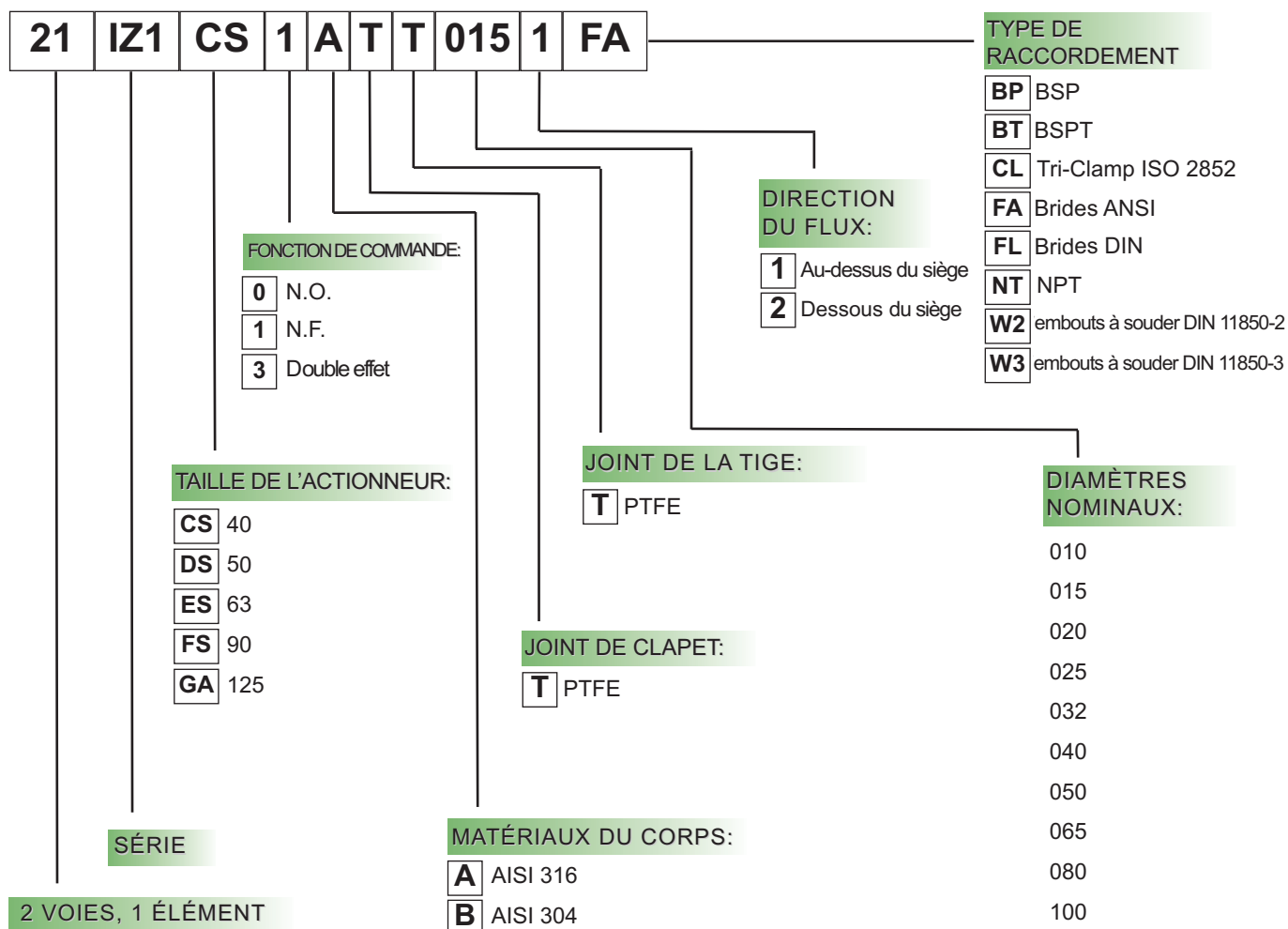
Note

La compatibilité chimique des fluides /matériaux doit être vérifiée au cours d'enquête avec le bureau commercial de ODE.

"ODE" se réserve le droit d'apporter des modifications techniques et esthétiques sans avis préalable.

Raccordement ANSI	Code	Ø de passage mm	Kv l/min	Pression de pilotage (bar)		Pression du fluide (bar)		Pression de service maximale admissible	Poids
				min	max	min	max	PS (bar)	Kg
DN15	21IZ1CS0ATT0152FA	13	59	2	5	0	16	16	2,01
DN15	21IZ1DS0ATT0152FA	13	59	2	4	0	16	16	2,36
DN20	21IZ1DS0ATT0202FA	18	119	2	6	0	16	16	2,89
DN25	21IZ1DS0ATT0252FA	24	226	2	6	0	13	16	3,45
DN25	21IZ1ES0ATT0252FA	24	226	2,5	5	0	16	16	5,5
DN32	21IZ1ES0ATT0322FA	31	289	2,5	6	0	13	16	5,7
DN40	21IZ1ES0ATT0402FA	35	411	2,5	6	0	7	16	8,20
DN40	21IZ1FS0ATT0402FA	35	411	3	3,5	0	16	16	6,5
DN50	21IZ1ES0ATT0502FA	45	660	2,5	6	0	5	16	9
DN50	21IZ1FS0ATT0502FA	45	660	2,5	6	0	12	16	8
DN65 SQC	21IZ1FS0ATT0652FA	61	1033	2,5	5	0	7	16	9,71
DN65 SQC	21IZ1GA0ATT0652FA	61	1033	2,5	7	0	14	16	13,10
DN80 SQC	21IZ1GA0ATT0802FA	80	1588	2,5	7	0	12	16	21,59

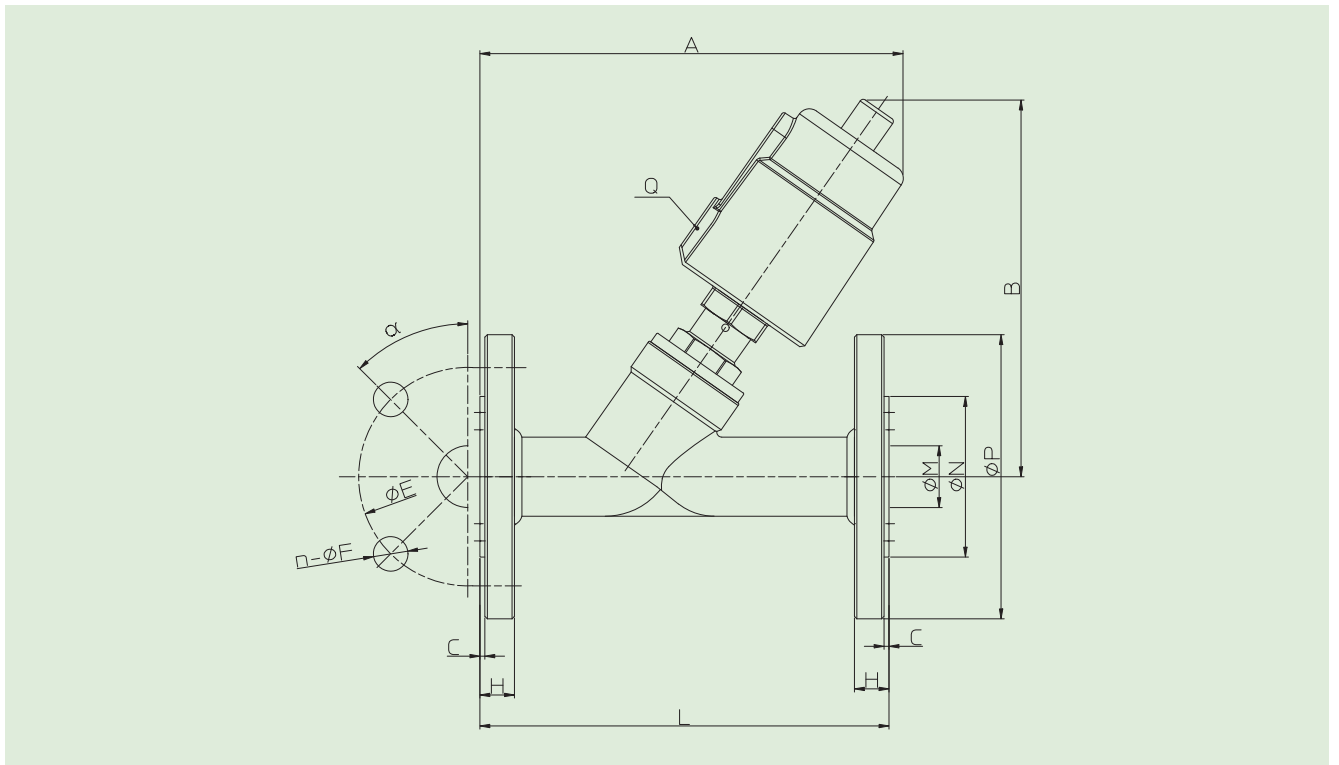
EXEMPLE DE RÉFÉRENCE





Code	Raccordement ANSI	A mm	B mm	C mm	Ø E mm	H mm	L mm	Ø M mm	Ø N mm	N-ØF mm	Ø P mm	Q ISO 228/1	α
21IZ1CS0ATT0152FA	DN15	135	125	1,5	60,5	14	130	16	35	4-15,8	90	G 1/8	45°
21IZ1DS0ATT0152FA	DN15	145	140	1,5	60,5	14	130	16	35	4-15,8	90	G 1/8	45°
21IZ1DS0ATT0202FA	DN20	165	140	1,5	69,85	14,5	150	19	43	4-15,8	98,5	G 1/8	45°
21IZ1DS0ATT0252FA	DN25	170	145	1,5	79,25	16	160	26	50,8	4-15,8	110	G 1/8	45°
21IZ1ES0ATT0252FA	DN25	190	175	1,5	79,25	16	160	26	50,8	4-15,8	110	G 1/8	45°
21IZ1ES0ATT0322FA	DN32	190	188	1,5	88,9	17,5	180	31	63,5	4-15,8	117	G 1/8	45°
21IZ1ES0ATT0402FA	DN40	206	190	1,5	98,55	19,5	200	38	73	4-15,8	127	G 1/8	45°
21IZ1FS0ATT0402FA	DN40	244	235	1,5	98,55	19,5	200	38	73	4-15,8	127	G 1/8	45°
21IZ1ES0ATT0502FA	DN50	235	195	1,5	120,65	20,5	230	49	92	4-19	150	G 1/8	45°
21IZ1FS0ATT0502FA	DN50	277	245	1,5	120,65	20,5	230	49	92	4-19	150	G 1/8	45°
21IZ1FS0ATT0652FA	DN65 SQC	330	280	1,5	120,65	24	290	66	105	4-19	178	G 1/8	45°
21IZ1GA0ATT0652FA	DN65 SQC	375	330	1,5	139,7	24	290	66	105	4-19	178	G 1/4	45°
21IZ1GA0ATT0802FA	DN80 SQC	380	355	1,5	152,4	25,5	310	78	127	4-19	190,5	G 1/4	45°

DIMENSIONS/COTES D'ENCOMBREMENT en mm





Vanne pneumatique logement incliné 2/2 voies N.F. pression au-dessus du siège

SERIE 21IZ1
(Raccordement à bride
ANSI 150)

CONCEPTION/AVANTAGES:

- Débit élevé grâce à la configuration du corps logement incliné.
- Fonctionnement anti coup de bélier avec entrée en dessous du siège.
- Vanne à commande pneumatique avec corps en acier inoxydable résistant à la corrosion.
- Indicateur de position.
- Obturateur auto-ajustable pour garantir la meilleure étanchéité.
- L'ensemble de garnitures auto-ajustables ne nécessite pas de maintenance.
- Les vannes peuvent être montées dans toutes les positions.
- La tête de commande pivote (rotation à 360°)

APPLICATIONS: Fluides, gaz, vapeurs (neutre, agressif)

**DIAMÈTRES
NOMINAUX:** DN15-DN80

CARACTÉRISTIQUES VANNE:

Température du fluide	- 10°C + 180°C
Température ambiante	- 10°C + 80°C
Viscosité du fluide	max 600 cSt
Matériaux	AISI 316
Joint de clapet	PTFE
Joint de la tige	PTFE

CARACTÉRISTIQUES ACTIONNEUR:

Fluide pilotage	Air, gaz neutre
Température du fluide	max + 80°C
Matériaux	AISI 304
Joint	FKM
Taille de l'actionneur	Ø 40-50-63-90-125



avec homologation CE

(Directive pour matériel sous pression 2014/68/UE)

pour Vanne 21IZ1..032 ÷ ..050..

pour Vanne 21IZ1..065 ÷ ..080..

Utiliser uniquement avec les fluides gazeux du Groupe 2 (ex. air) ou pour des fluides liquides du Groupe 1 et 2 (ex. eau).

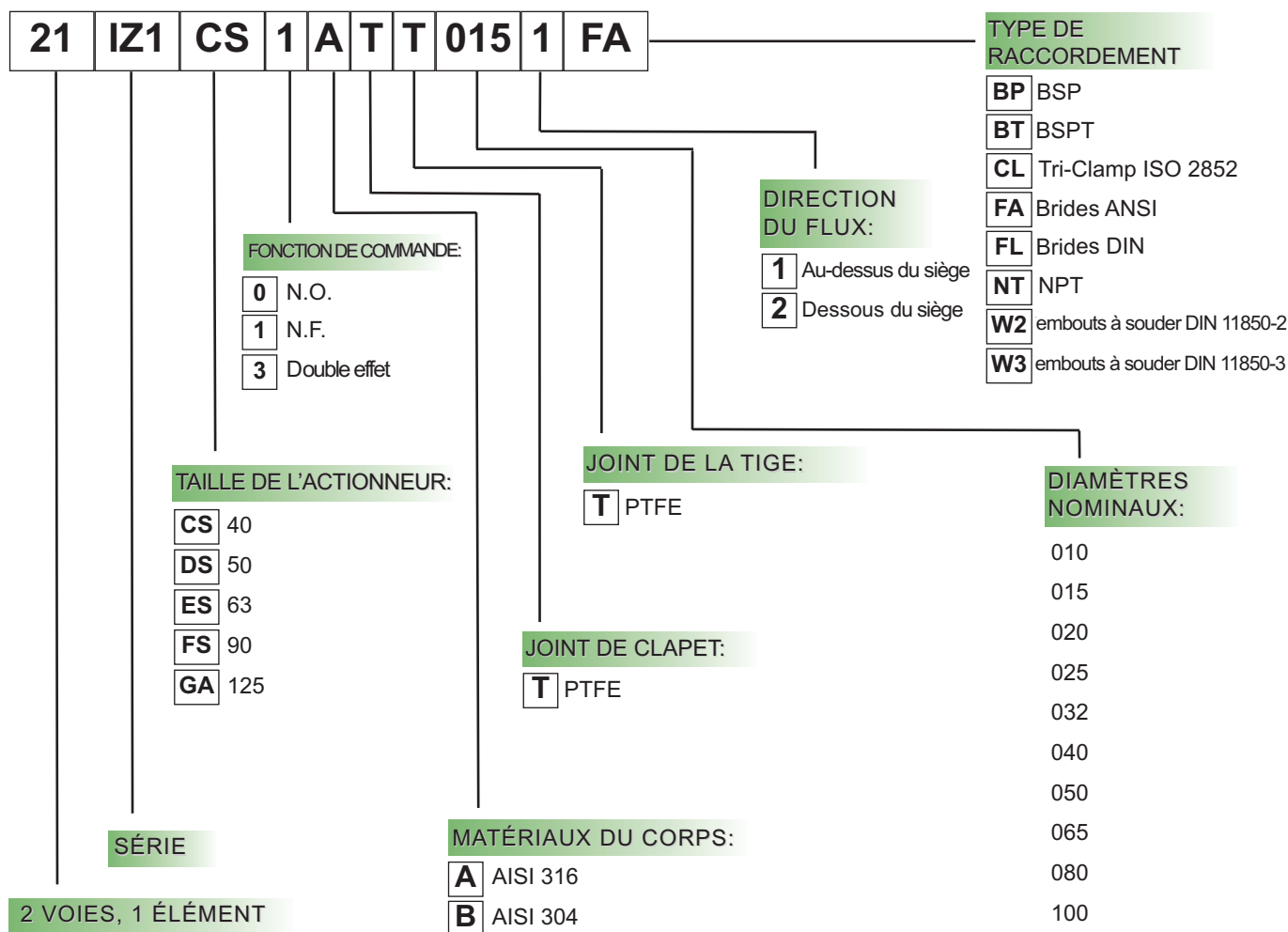
Note

La compatibilité chimique des fluides /matériaux doit être vérifiée au cours d'enquête avec le bureau commercial de ODE.

"ODE" se réserve le droit d'apporter des modifications techniques et esthétiques sans avis préalable.

Raccordement ANSI	Code	Ø de passage mm	Kv	Pression de pilotage (bar)		Pression du fluide (bar)		Pression de service maximale admissible	Poids
			l/min	min	max	min	max	PS (bar)	Kg
DN15	21IZ1CS1ATT0151FA	13	59	3	4,5	0	16	16	2,01
DN15	21IZ1DS1ATT0151FA	13	59	3	3,5	0	16	16	2,36
DN20	21IZ1DS1ATT0201FA	18	119	3	4	0	16	16	2,89
DN25	21IZ1DS1ATT0251FA	24	226	3	4,5	0	16	16	3,45
DN25	21IZ1ES1ATT0251FA	24	226	3	3,5	0	16	16	5,5
DN32	21IZ1ES1ATT0321FA	31	226	3	5,5	0	16	16	5,7
DN32	21IZ1FS1ATT0321FA	31	289	2	3,5	0	16	16	8,20
DN40	21IZ1ES1ATT0401FA	35	289	2	3,5	0	16	16	6,5
DN40	21IZ1FS1ATT0401FA	35	411	2	4	0	16	16	9
DN50	21IZ1ES1ATT0501FA	45	660	3	7	0	9	16	8
DN50	21IZ1FS1ATT0501FA	45	660	2	4,5	0	16	16	9,71
DN50	21IZ1GA1ATT0501FA	45	660	2	3	0	16	16	13
DN65 SQC	21IZ1FS1ATT0651FA	61	1033	2	6	0	10	16	13,10
DN65 SQC	21IZ1GA1ATT0651FA	61	1033	2	4	0	16	16	14,7
DN80 SQC	21IZ1GA1ATT0801FA	80	1588	2	7	0	12	16	21,59

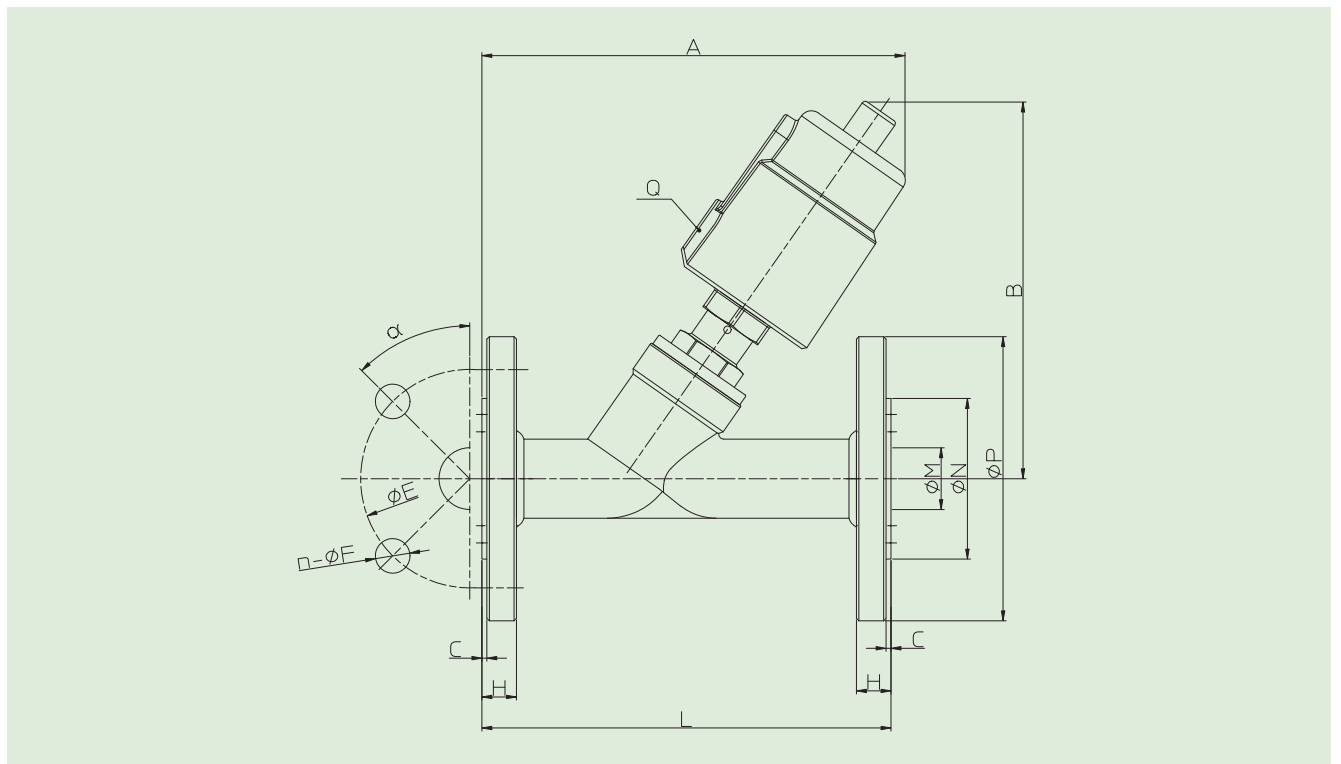
EXEMPLE DE RÉFÉRENCE





Code	Raccordement ANSI	A mm	B mm	C mm	Ø E mm	H mm	L mm	Ø M mm	Ø N mm	N-ØF mm	Ø P mm	Q ISO 228/1	α
21IZ1CS1ATT0151FA	DN15	135	125	1.5	60,5	14	130	16	35	4-15,8	90	G 1/8	45°
21IZ1DS1ATT0151FA	DN15	145	140	1.5	60,5	14	130	16	35	4-15,8	90	G 1/8	45°
21IZ1DS1ATT0201FA	DN20	165	140	1.5	69,85	14,5	150	19	43	4-15,8	98,5	G 1/8	45°
21IZ1DS1ATT0251FA	DN25	170	145	1.5	79,25	16	160	26	50,8	4-15,8	110	G 1/8	45°
21IZ1ES1ATT0251FA	DN25	190	175	1.5	79,25	16	160	26	50,8	4-15,8	110	G 1/8	45°
21IZ1ES1ATT0321FA	DN32	190	188	1.5	88,9	17,5	180	31	63,5	4-15,8	117	G 1/8	45°
21IZ1FS1ATT0321FA	DN32	230	235	1.5	88,9	17,5	180	31	63,5	4-15,8	117	G 1/8	45°
21IZ1ES1ATT0401FA	DN40	206	190	1.5	98,55	19,5	200	38	73	4-15,8	127	G 1/8	45°
21IZ1FS1ATT0401FA	DN40	244	235	1.5	98,55	19,5	200	38	73	4-15,8	127	G 1/8	45°
21IZ1ES1ATT0501FA	DN50	235	195	1.5	120,65	20,5	230	49	92	4-19	150	G 1/8	45°
21IZ1FS1ATT0501FA	DN50	277	245	1.5	120,65	20,5	230	49	92	4-19	150	G 1/8	45°
21IZ1GA1ATT0501FA	DN50	330	310	1.5	120,65	20,5	230	49	92	4-19	150	G 1/4	45°
21IZ1FS1ATT0651FA	DN65 SQC	330	280	1.5	139,7	24	290	66	105	4-19	178	G 1/8	45°
21IZ1GA1ATT0651FA	DN65 SQC	375	330	1.5	139,7	24	290	66	105	4-19	178	G 1/4	45°
21IZ1GA1ATT0801FA	DN80 SQC	380	355	1.5	152,4	25,5	310	78	127	4-19	190,5	G 1/4	45°

DIMENSIONS/COTES D'ENCOMBREMENT en mm





Vanne pneumatique logement incliné 2/2 voies N.F. pression en dessous du siège

SERIE 21IZ1
(Raccordement à bride
ANSI 150)

CONCEPTION/AVANTAGES:

- Débit élevé grâce à la configuration du corps logement incliné..
- Fonctionnement anti coup de bélier avec entrée en dessous du siège.
- Vanne à commande pneumatique avec corps en acier inoxydable résistant à la corrosion.
- Obturateur auto-ajustable pour garantir la meilleure étanchéité.
- Indicateur de position.
- L'ensemble de garnitures auto-ajustables ne nécessite pas de maintenance.
- Les vannes peuvent être montées dans toutes les positions.
- La tête de commande de pivote (rotation à 360°).

APPLICATIONS: Fluides, gaz, vapeurs (neutre, agressif)

**DIAMÈTRES
NOMINAUX:** DN15-DN100

CARACTÉRISTIQUES VANNE:

Température du fluide	- 10°C + 180°C
Température ambiante	- 10°C + 80°C
Viscosité du fluide	max 600 cSt
Matériaux	AISI 316
Joint de clapet	PTFE
Joint de la tige	PTFE

CARACTÉRISTIQUES ACTIONNEUR:

Fluide pilotage	Air, gaz neutre
Température du fluide	max + 80°C
Matériaux	AISI 304
Joint	FKM
Taille de l'actionneur	Ø 40-50-63-90-125



avec homologation CE

(Directive pour matériel sous pression 2014/68/UE)

pour Vanne 21IZ1..032 ÷ ..050..

pour Vanne 21IZ1..065 ÷ ..100..

Utiliser uniquement avec les fluides gazeux du
Groupe 2 (ex. air) ou pour des fluides liquides du
Groupe 1 et 2 (ex. eau).

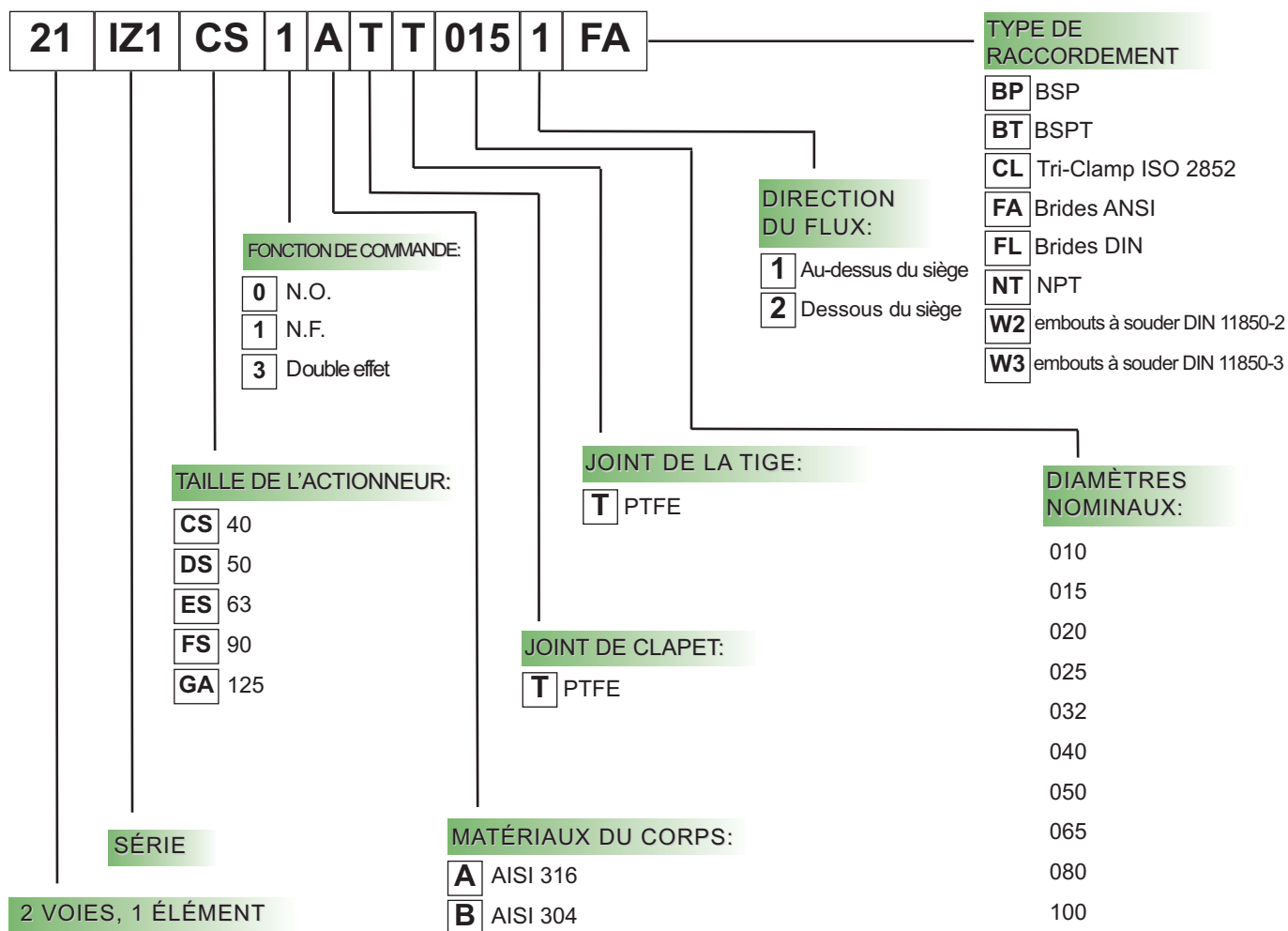
Note

La compatibilité chimique des fluides /matériaux doit être vérifiée au cours d'enquête avec le bureau commercial de ODE.

"ODE" se réserve le droit d'apporter des modifications techniques et esthétiques sans avis préalable.

Raccordement ANSI	Code	Ø de passage mm	Kv l/min	Pression de pilotage (bar)		Pression du fluide (bar)		Pression de service maximale admissible	Poids
				min	max	min	max	PS (bar)	Kg
DN15	21IZ1CS1ATT0152FA	13	59	4	10	0	13	16	2,01
DN15	21IZ1DS1ATT0152FA	13	59	4,5	10	0	14	16	2,36
DN20	21IZ1DS1ATT0202FA	18	119	4,5	10	0	14	16	2,89
DN25	21IZ1DS1ATT0252FA	24	226	4,5	10	0	8	16	3,45
DN25	21IZ1ES1ATT0252FA	24	226	5	10	0	13	16	5,5
DN32	21IZ1ES1ATT0322FA	31	289	5	10	0	6	16	5,7
DN32	21IZ1FS1ATT0322FA	31	289	6	10	0	16	16	8,20
DN40	21IZ1ES1ATT0402FA	35	411	5	10	0	5	16	6,5
DN40	21IZ1FS1ATT0402FA	35	411	6	10	0	16	16	9
DN50	21IZ1ES1ATT0502FA	45	660	5	10	0	3	16	8
DN50	21IZ1FS1ATT0502FA	45	660	6	10	0	10	16	9,71
DN50	21IZ1GA1ATT0502FA	45	660	6,5	10	0	16	16	13
DN65 SQC	21IZ1FS1ATT0652FA	61	1033	6	10	0	6	16	13,10
DN65 SQC	21IZ1GA1ATT0652FA	61	1033	5,5	10	0	9	16	14,7
DN80 SQC	21IZ1GA1ATT0802FA	80	1588	5,5	10	0	5	16	21,59
DN100 SQC	21IZ1GA1ATT1002FA	90	1788	5,5	10	0	2	16	25

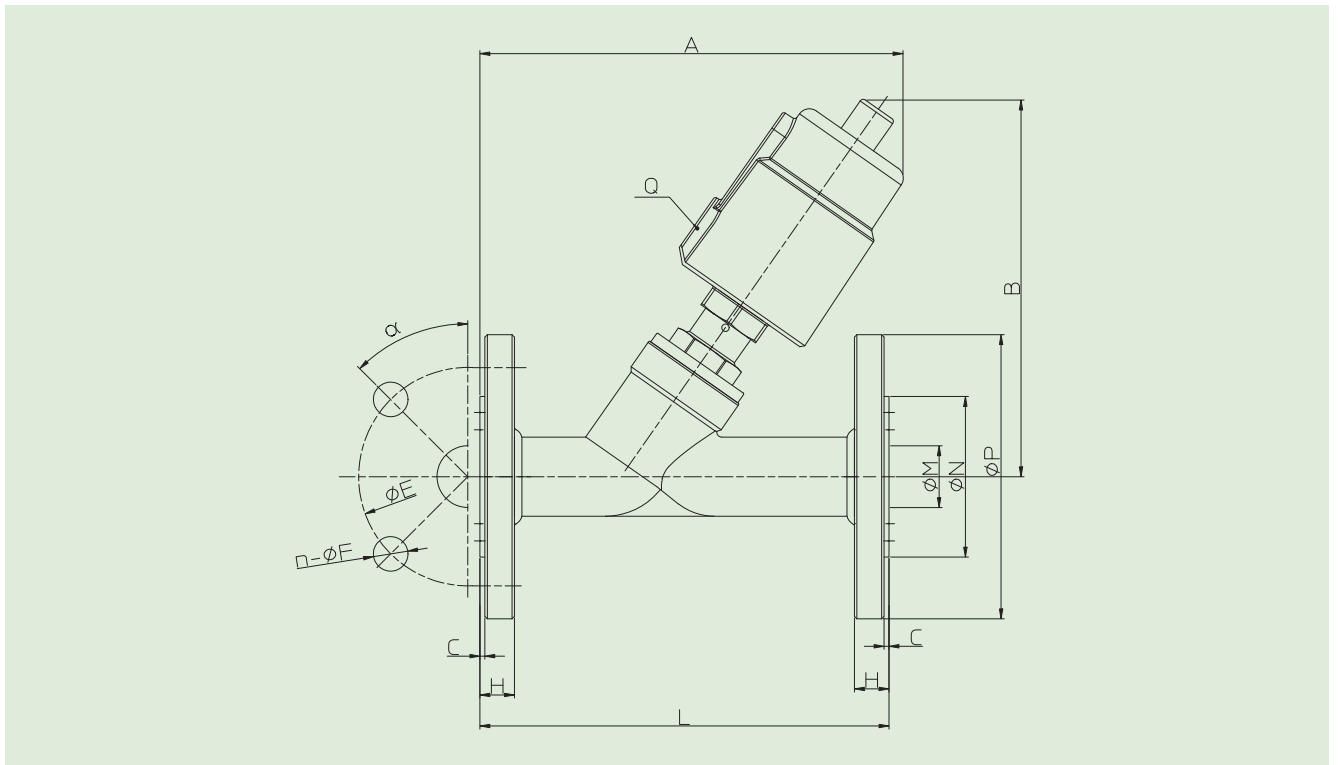
EXEMPLE DE RÉFÉRENCE





Code	Raccordement ANSI	A mm	B mm	C mm	Ø E mm	H mm	L mm	Ø M mm	Ø N mm	N ØF mm	Ø P mm	Q ISO 228/1	α
21IZ1CS1ATT0152FA	DN15	135	125	1,5	60,5	14	130	16	35	4-15,8	90	G 1/8	45°
21IZ1DS1ATT0152FA	DN15	145	140	1,5	60,5	14	130	16	35	4-15,8	90	G 1/8	45°
21IZ1DS1ATT0202FA	DN20	165	140	1,5	69,85	14,5	150	19	43	4-15,8	98,5	G 1/8	45°
21IZ1DS1ATT0252FA	DN25	170	145	1,5	79,25	16	160	26	50,8	4-15,8	110	G 1/8	45°
21IZ1ES1ATT0252FA	DN25	190	175	1,5	79,25	16	160	26	50,8	4-15,8	110	G 1/8	45°
21IZ1ES1ATT0322FA	DN32	190	188	1,5	88,9	17,5	180	31	63,5	4-15,8	117	G 1/8	45°
21IZ1FS1ATT0322FA	DN32	206	190	1,5	88,9	17,5	200	31	63,5	4-15,8	117	G 1/8	45°
21IZ1ES1ATT0402FA	DN40	244	235	1,5	98,55	19,5	200	38	73	4-15,8	127	G 1/8	45°
21IZ1FS1ATT0402FA	DN40	244	235	1,5	98,55	19,5	200	38	73	4-15,8	127	G 1/8	45°
21IZ1ES1ATT0502FA	DN50	235	195	1,5	120,65	20,5	230	49	92	4-19	150	G 1/8	45°
21IZ1FS1ATT0502FA	DN50	277	245	1,5	120,65	20,5	230	49	92	4-19	150	G 1/8	45°
21IZ1GA1ATT0502FA	DN50	330	310	1,5	120,65	20,5	230	49	92	4-19	150	G 1/4	45°
21IZ1FS1ATT0652FA	DN65 SQC	330	280	1,5	139,7	24	290	66	105	4-19	178	G 1/8	45°
21IZ1GA1ATT0652FA	DN65 SQC	375	330	1,5	139,7	24	290	66	105	4-19	178	G 1/4	45°
21IZ1GA1ATT0802FA	DN80 SQC	380	355	1,5	152,4	25,5	310	78	127	4-19	190,5	G 1/4	45°
21IZ1GA1ATT1002FA	DN100 SQC	420	395	1,5	190,5	25,5	350	96	157	8-19	229	G 1/4	22,5°

DIMENSIONS/COTES D'ENCOMBREMENT en mm





Vanne pneumatique logement incliné 2/2 voies à double effet pression au-dessus du siège

SERIE 21IZ1
(Raccordement à bride
DIN 2576)

CONCEPTION/AVANTAGES:

- Débit élevé grâce à la configuration du corps logement incliné.
- Vanne à commande pneumatique avec corps en acier inoxydable résistant à la corrosion.
- Obturateur auto-ajustable pour garantir la meilleure étanchéité.
- Indicateur de position.
- L'ensemble de garnitures auto-ajustables ne nécessite pas de maintenance.
- Les vannes peuvent être montées dans toutes les positions.
- La tête de commande de pivote (rotation à 360°).

APPLICATIONS: Fluides, gaz, vapeurs (neutre, agressif)

**DIAMÈTRES
NOMINAUX:** DN15-DN80

CARACTÉRISTIQUES VANNE:

Température du fluide	- 10°C + 180°C
Température ambiante	- 10°C + 80°C
Viscosité du fluide	max 600 cSt
Matériaux	AISI 316
Joint de clapet	PTFE
Joint de la tige	PTFE

CARACTÉRISTIQUES ACTIONNEUR:

Fluide pilotage	Air, gaz neutre
Température du fluide	max + 80°C
Matériaux	AISI 304
Joint	FKM
Taille de l'actionneur	Ø 40-50-63-90-125



avec homologation CE

(Directive pour matériel sous pression 2014/68/UE)
pour Vanne 21IZ1..032 ÷ ..050..

pour Vanne 21IZ1..065 ÷ ..080..

Utiliser uniquement avec les fluides gazeux du
Groupe 2 (ex. air) ou pour des fluides liquides du
Groupe 1 et 2 (ex. eau).

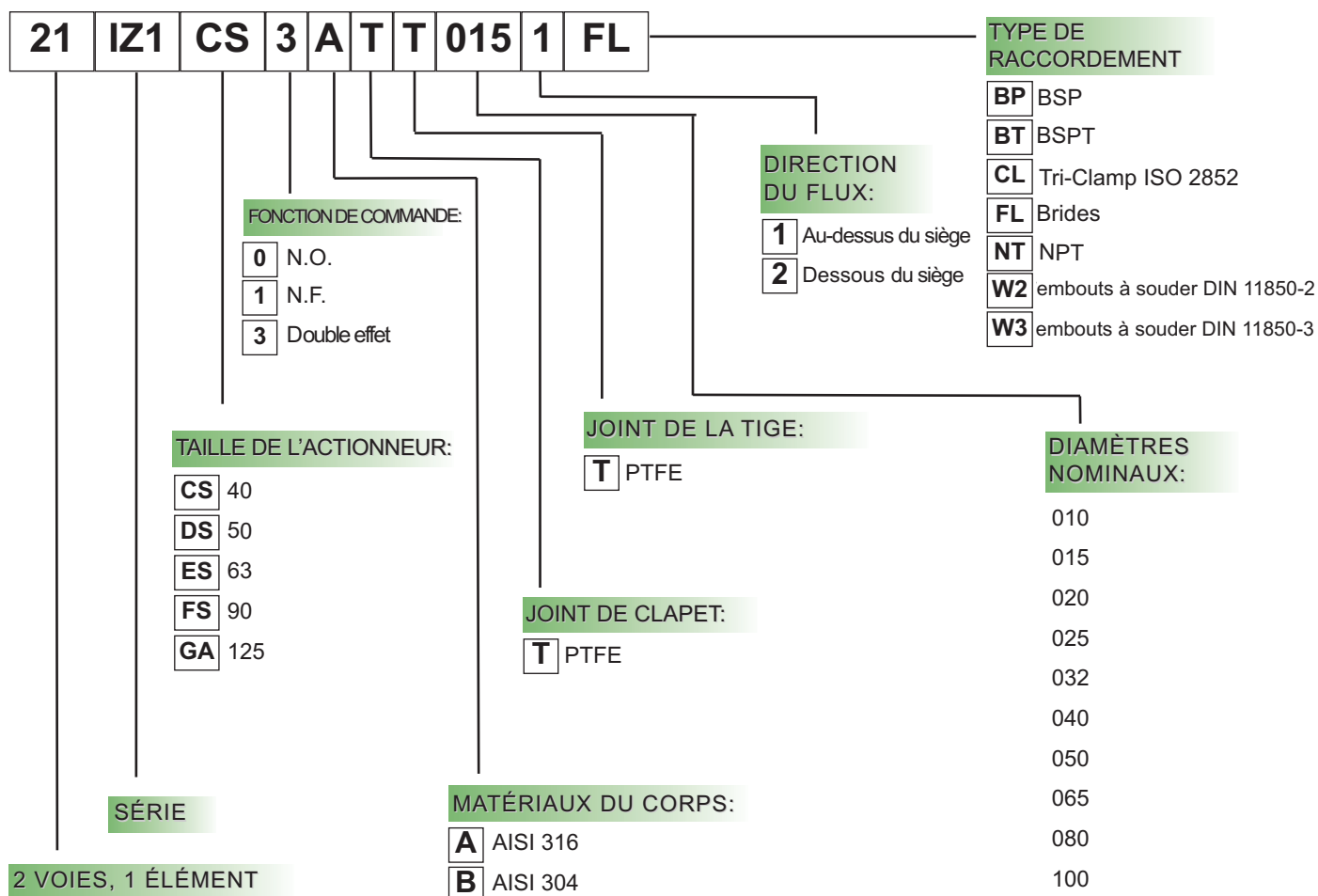
Note

La compatibilité chimique des fluides /matériaux doit être vérifiée au cours d'enquête avec le bureau commercial de ODE.

"ODE" se réserve le droit d'apporter des modifications techniques et esthétiques sans avis préalable.

Raccordement	Code	Ø de passage mm	Kv	Pression de pilotage (bar)		Pression du fluide (bar)		Pression de service maximale admissible
			l/min	min	max	min	max	PS (bar)
DN15	21IZ1CS3ATT0151FL	13	59	3	4,5	0	16	16
DN15	21IZ1D30ATT0151FL	13	59	3	3,5	0	16	16
DN20	21IZ1DS3ATT0201FL	18	119	3	4	0	16	16
DN25	21IZ1DS3ATT0251FL	24	226	3	4,5	0	16	16
DN25	21IZ1ES3ATT0251FL	24	226	3	3,5	0	16	16
DN32	21IZ1ES3ATT0321FL	31	289	3	5,5	0	16	16
DN32	21IZ1FS3ATT0321FL	31	289	2	3,5	0	16	16
DN40	21IZ1ES3ATT0401FL	35	411	3	6,5	0	16	16
DN40	21IZ1FS3ATT0401FL	35	411	2	4	0	16	16
DN50	21IZ1ES3ATT0501FL	45	660	3	7	0	9	16
DN50	21IZ1FS3ATT0501FL	45	660	2	4,5	0	16	16
DN50	21IZ1GA3ATT0501FL	45	660	2	3	0	16	16
DN65 SQC	21IZ1FS3ATT0651FL	61	1033	2	6	0	16	16
DN65 SQC	21IZ1GA3ATT0651FL	61	1033	2	4	0	16	16
DN80 SQC	21IZ1GA3ATT0801FL	80	1588	2	7	0	16	16

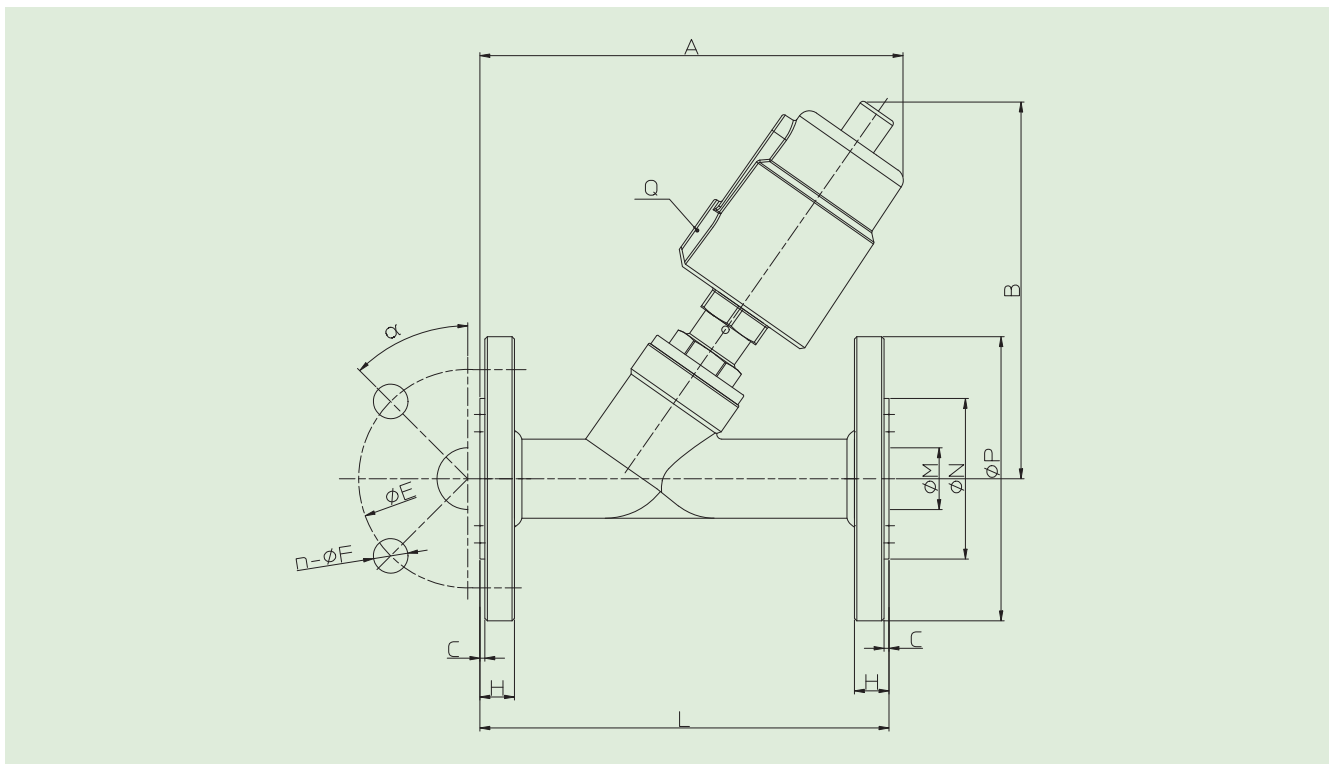
EXEMPLE DE RÉFÉRENCE





Code	Raccordement	A mm	B mm	C mm	Ø E mm	H mm	L mm	Ø M mm	Ø N mm	N-ØF mm	Ø P mm	Q ISO 228/1	α
21IZ1CS3ATT0151FL	DN15	135	125	2	65	14	130	16	45	4-14	95	G 1/8	45°
21IZ1D30ATT0151FL	DN15	145	140	2	65	14	130	16	45	4-14	95	G 1/8	45°
21IZ1DS3ATT0201FL	DN20	165	140	2	75	14	150	19	56	4-14	105	G 1/8	45°
21IZ1DS3ATT0251FL	DN25	170	145	2	85	14	160	26	65	4-14	115	G 1/8	45°
21IZ1ES3ATT0251FL	DN25	190	175	2	85	14	160	26	65	4-14	115	G 1/8	45°
21IZ1ES3ATT0321FL	DN32	190	188	2	100	16	180	31	78	4-18	140	G 1/8	45°
21IZ1FS3ATT0321FL	DN32	230	235	2	100	16	180	31	78	4-18	140	G 1/8	45°
21IZ1ES3ATT0401FL	DN40	206	190	3	110	16	200	38	84	4-18	150	G 1/8	45°
21IZ1FS3ATT0401FL	DN40	244	235	3	110	16	200	38	84	4-18	150	G 1/8	45°
21IZ1ES3ATT0501FL	DN50	235	195	3	125	16	230	49	100	4-18	165	G 1/8	45°
21IZ1FS3ATT0501FL	DN50	277	245	3	125	16	230	49	100	4-18	165	G 1/8	45°
21IZ1GA3ATT0501FL	DN50	330	310	3	125	16	230	49	100	4-18	165	G 1/4	45°
21IZ1FS3ATT0651FL	DN65 SQC	330	280	3	145	18	290	66	120	4-18	185	G 1/8	45°
21IZ1GA3ATT0651FL	DN65 SQC	375	330	3	145	18	290	66	120	4-18	185	G 1/4	45°
21IZ1GA3ATT0801FL	DN80 SQC	380	355	3	160	20	310	78	135	8-18	200	G 1/4	22,5°

DIMENSIONS/COTES D'ENCOMBREMENT en mm





Vanne pneumatique logement incliné 2/2 voies à double effet pression en dessous du siège

SERIE 21IZ1
(Raccordement à bride
DIN 2576)

CONCEPTION/AVANTAGES:

- Débit élevé grâce à la configuration du corps logement incliné.
- Fonctionnement anti coup de bélier avec entrée en dessous du siège.
- Vanne à commande pneumatique avec corps en acier inoxydable résistant à la corrosion.
- Indicateur de position.
- Obturateur auto-ajustable pour garantir la meilleure étanchéité.
- L'ensemble de garnitures auto-ajustables ne nécessite pas de maintenance.
- Les vannes peuvent être montées dans toutes les positions.
- La tête de commande de pivote (rotation à 360°).

APPLICATIONS: Fluides, gaz, vapeurs (neutre, agressif)

**DIAMÈTRES
NOMINAUX:** DN15-DN100

CARACTÉRISTIQUES VANNE:

Température du fluide	- 10°C + 180°C
Température ambiante	- 10°C + 80°C
Viscosité du fluide	max 600 cSt
Matériaux	AISI 316
Joint de clapet	PTFE
Joint de la tige	PTFE

CARACTÉRISTIQUES ACTIONNEUR:

Fluide pilotage	Air, gaz neutre
Température du fluide	max + 80°C
Matériaux	AISI 304
Joint	FKM
Taille de l'actionneur	Ø 40-50-63-90-125



avec homologation CE

(Directive pour matériel sous pression 2014/68/UE)

pour Vanne 21IZ1..032 ÷ ..050..

pour Vanne 21IZ1..065 ÷ ..100..

Utiliser uniquement avec les fluides gazeux du
Groupe 2 (ex. air) ou pour des fluides liquides du
Groupe 1 et 2 (ex. eau).

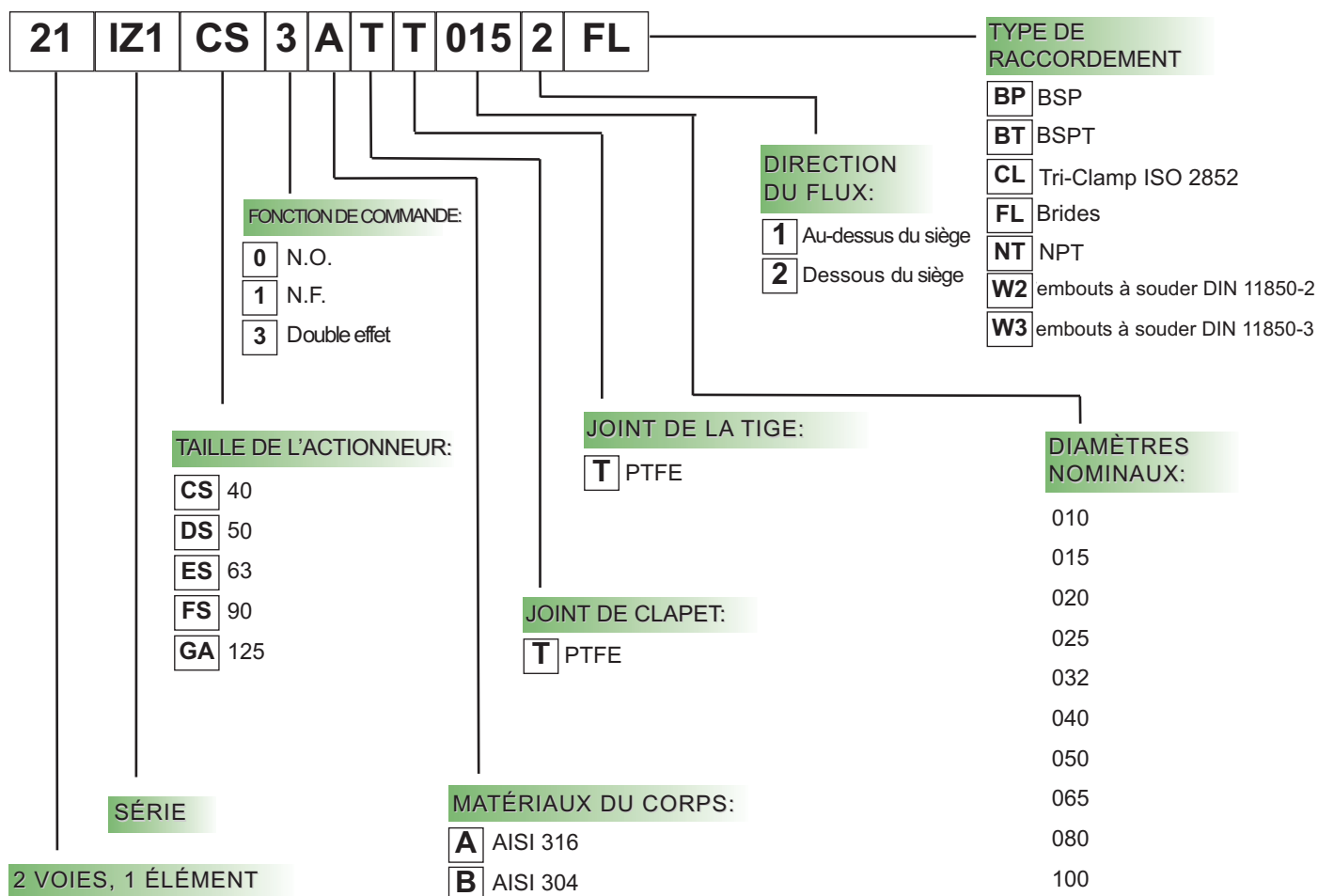
Note

La compatibilité chimique des fluides /matériaux doit être vérifiée au cours d'enquête avec le bureau commercial de ODE.

"ODE" se réserve le droit d'apporter des modifications techniques et esthétiques sans avis préalable.

Raccordement	Code	Ø de passage mm	Kv l/min	Pression de pilotage (bar)		Pression du fluide (bar)		Pression de service maximale admissible
				min	max	min	max	PS (bar)
DN15	21IZ1CS3ATT0152FL	13	59	3	1	0	16	16
DN15	21IZ1DS3ATT0152FL	13	59	3	1	0	16	16
DN20	21IZ1DS3ATT0202FL	18	119	3	1	0	16	16
DN25	21IZ1DS3ATT0252FL	24	226	3	6	0	13	16
DN25	21IZ1ES3ATT0252FL	24	226	3	4	0	16	16
DN32	21IZ1ES3ATT0322FL	31	289	3	6	0	16	16
DN32	21IZ1FS3ATT0322FL	31	289	2	4	0	16	16
DN40	21IZ1ES3ATT0402FL	35	411	3	7	0	16	16
DN40	21IZ1FS3ATT0402FL	35	411	2	5	0	16	16
DN50	21IZ1ES3ATT0502FL	45	660	3	7,5	0	8	16
DN50	21IZ1FS3ATT0502FL	45	660	2	6	0	16	16
DN50	21IZ1GA3ATT0502FL	45	660	2	4	0	16	16
DN65SQC	21IZ1FS3ATT0652FL	61	1033	2	7	0	11	16
DN65SQC	21IZ1GA3ATT0652FL	61	1033	2	5,5	0	16	16
DN80SQC	21IZ1GA3ATT0802FL	10	1588	2	6,5	0	16	16
DN100SQC	21IZ1GA3BTT01002FL	90	1788	4	5	0	12	16

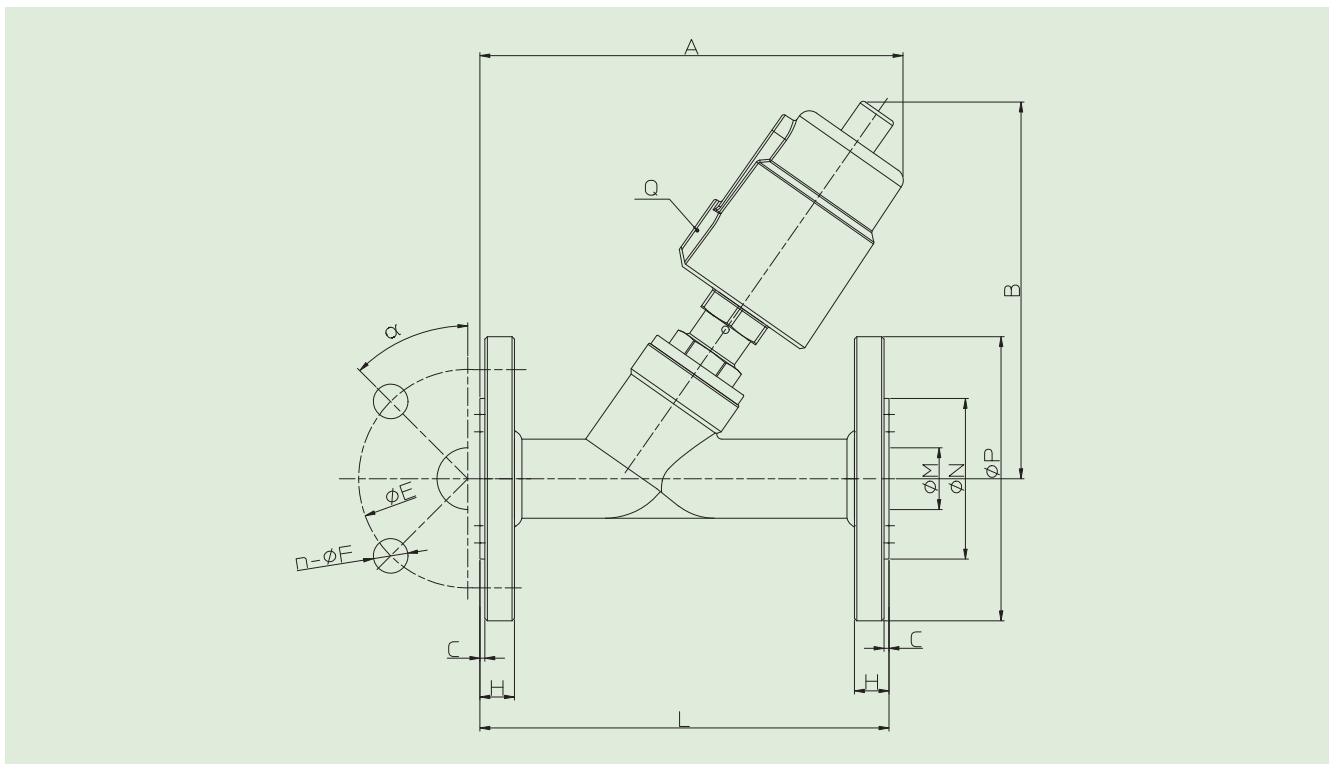
EXEMPLE DE RÉFÉRENCE





Code	Raccordement	A mm	B mm	C mm	Ø E mm	H mm	L mm	Ø M mm	Ø N mm	N-Ø F mm	Ø P mm	Q ISO 228/1	α
21IZ1CS3ATT0152FL	DN15	135	125	2	65	14	130	16	45	4-14	95	G 1/8	45°
21IZ1DS3ATT0152FL	DN15	145	140	2	65	14	130	16	45	4-14	95	G 1/8	45°
21IZ1DS3ATT0202FL	DN20	165	140	2	75	14	150	19	56	4-14	105	G 1/8	45°
21IZ1DS3ATT0252FL	DN25	170	145	2	85	14	160	26	65	4-14	115	G 1/8	45°
21IZ1ES3ATT0252FL	DN25	190	175	2	85	14	160	26	65	4-14	115	G 1/8	45°
21IZ1ES3ATT0322FL	DN32	190	188	2	100	16	180	31	78	4-18	140	G 1/8	45°
21IZ1FS3ATT0322FL	DN32	230	235	2	100	16	180	31	78	4-18	140	G 1/8	45°
21IZ1ES3ATT0402FL	DN40	206	190	3	110	16	200	38	84	4-18	150	G 1/8	45°
21IZ1FS3ATT0402FL	DN40	244	235	3	110	16	200	38	84	4-18	150	G 1/8	45°
21IZ1ES3ATT0502FL	DN50	235	195	3	125	16	230	49	100	4-18	165	G 1/8	45°
21IZ1FS3ATT0502FL	DN50	277	245	3	125	16	230	49	100	4-18	165	G 1/8	45°
21IZ1GA3ATT0502FL	DN50	330	310	3	125	16	230	49	100	4-18	165	G 1/4	45°
21IZ1FS3ATT0652FL	DN65SQC	330	280	3	145	18	290	66	120	4-18	185	G 1/8	45°
21IZ1GA3ATT0652FL	DN65SQC	375	330	3	145	18	290	66	120	4-18	185	G 1/4	45°
21IZ1GA3ATT0802FL	DN80SQC	380	355	3	160	20	310	78	135	8-18	200	G 1/4	22,5°
21IZ1GA3BTT01002FL	DN100SQC	420	395	3	180	20	350	96	135	8-18	215	G 1/4	22,5°

DIMENSIONS/COTES D'ENCOMBREMENT en mm





Vanne pneumatique logement incliné 2/2 voies N.O. pression au-dessus du siège

SERIE 21IZ1
(Raccordement à bride
DIN 2576)

CONCEPTION/AVANTAGES:

- Débit élevé grâce à la configuration du corps logement incliné.
- Vanne à commande pneumatique avec corps en acier inoxydable résistant à la corrosion.
- Obturateur auto-ajustable pour garantir la meilleure étanchéité.
- Indicateur de position.
- L'ensemble de garnitures auto-ajustables ne nécessite pas de maintenance.
- Les vannes peuvent être montées dans toutes les positions.
- la tête de commande de pivote (rotation à 360°).

APPLICATIONS: Fluides, gaz, vapeurs (neutre, agressif)

**DIAMÈTRES
NOMINAUX:** DN15-DN50

CARACTÉRISTIQUES VANNE:

Température du fluide	- 10°C + 180°C
Température ambiante	- 10°C + 80°C
Viscosité du fluide	max 600 cSt
Matériaux	AISI 316
Joint de clapet	PTFE
Joint de la tige	PTFE

CARACTÉRISTIQUES ACTIONNEUR:

Fluide pilotage	Air, gaz neutre
Température du fluide	max + 80°C
Matériaux	AISI 304
Joint	FKM
Taille de l'actionneur	Ø 40-50-63



avec homologation CE

(Directive pour matériel sous pression 2014/68/UE)
pour Vanne 21IZ1..032 ÷ ..050..

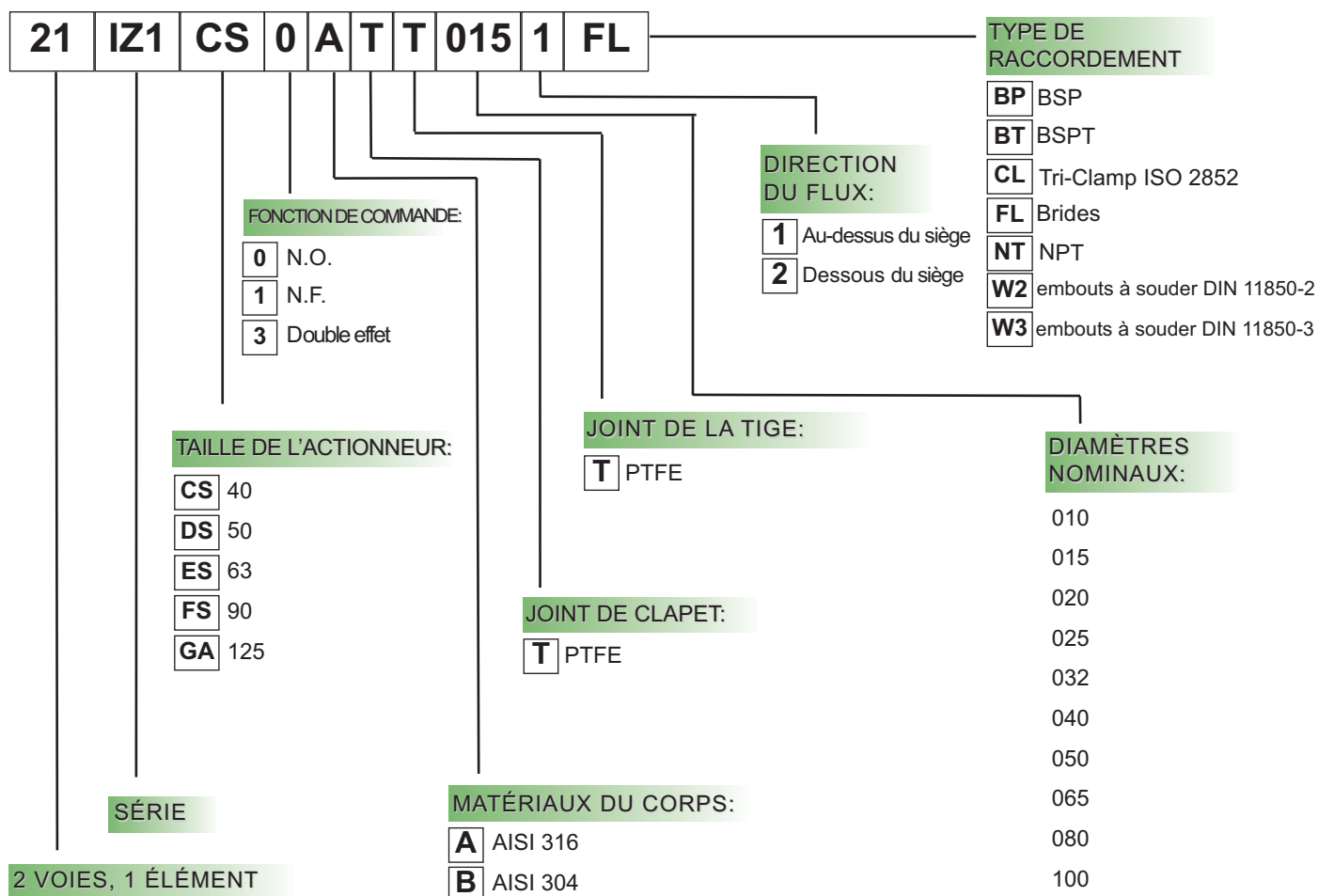
Note

La compatibilité chimique des fluides /matériaux doit être vérifiée au cours d'enquête avec le bureau commercial de ODE.

"ODE" se réserve le droit d'apporter des modifications techniques et esthétiques sans avis préalable.

Raccordement	Code	Ø de passage mm	Kv	Pression de pilotage (bar)		Pression du fluide (bar)		Pression de service maximale admissible
			l/min	min	max	min	max	PS (bar)
DN15	21IZ1CS0ATT0151FL	13	59	3	10	0	16	16
DN15	21IZ1DS0ATT0151FL	13	59	3	10	0	16	16
DN20	21IZ1DS0ATT0201FL	18	119	3	10	0	12	16
DN25	21IZ1DS0ATT0251FL	24	226	3	10	0	3	16
DN25	21IZ1ES0ATT0251FL	24	226	4,5	10	0	16	16
DN32	21IZ1ES0ATT0321FL	31	289	4,5	10	0	14	16
DN40	21IZ1ES0ATT0401FL	35	411	4,5	10	0	14	16
DN50	21IZ1ES0ATT0501FL	45	660	4,5	10	0	6	16

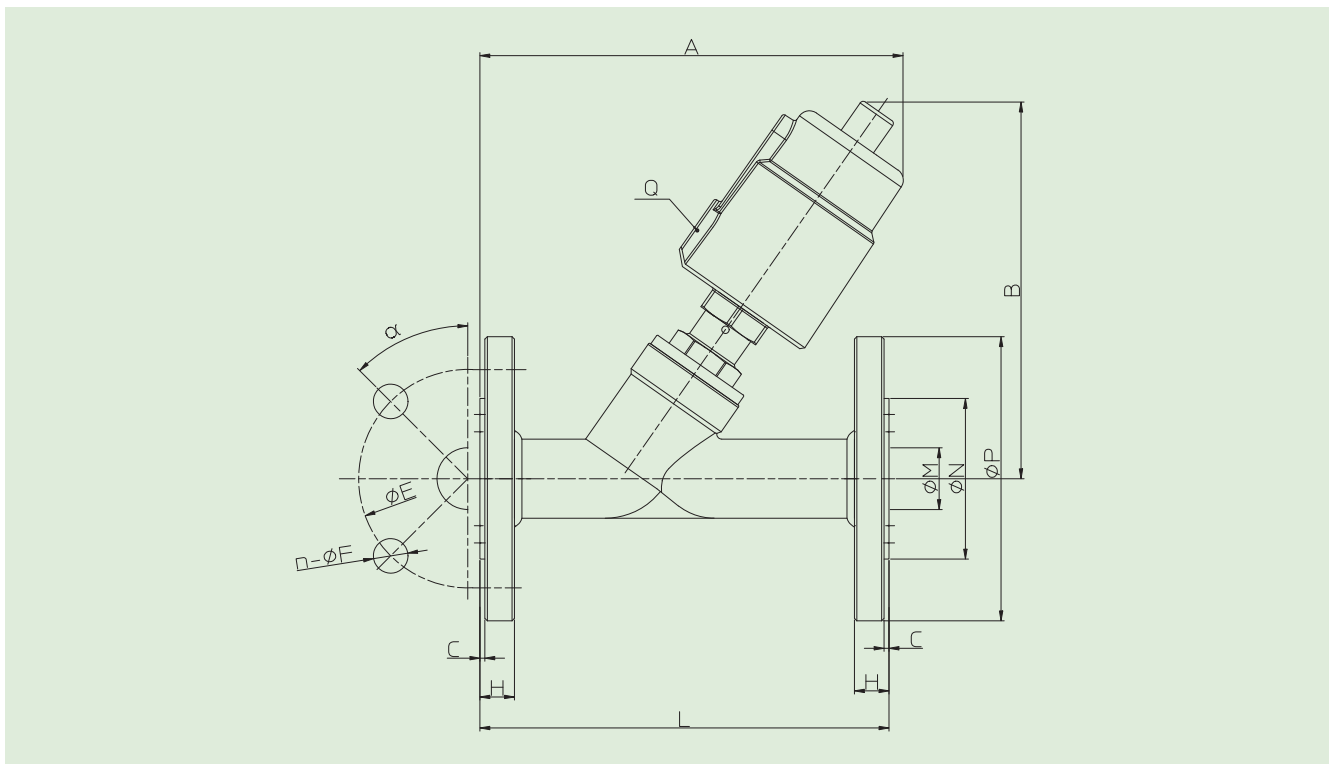
EXEMPLE DE RÉFÉRENCE





Code	Raccordement	A mm	B mm	C mm	Ø E mm	H mm	L mm	Ø M mm	Ø N mm	N-ØF mm	Ø P mm	Q ISO 228/1	α
21IZ1CS0ATT0151FL	DN15	135	125	2	65	14	130	16	45	4-14	95	G 1/8	45°
21IZ1DS0ATT0151FL	DN15	145	140	2	65	14	130	16	45	4-14	95	G 1/8	45°
21IZ1DS0ATT0201FL	DN20	165	140	2	75	14	150	19	56	4-14	105	G 1/8	45°
21IZ1DS0ATT0251FL	DN25	170	145	2	85	14	160	26	65	4-14	115	G 1/8	45°
21IZ1ES0ATT0251FL	DN25	190	175	2	85	14	160	26	65	4-14	115	G 1/8	45°
21IZ1ES0ATT0321FL	DN32	190	188	2	100	16	180	31	78	4-18	140	G 1/8	45°
21IZ1ES0ATT0401FL	DN40	206	190	3	110	16	200	38	84	4-18	150	G 1/8	45°
21IZ1ES0ATT0501FL	DN50	235	195	3	125	16	230	49	100	4-18	165	G 1/8	45°

DIMENSIONS/COTES D'ENCOMBREMENT en mm





Vanne pneumatique logement incliné 2/2 voies N.O. pression en dessous du siège

SERIE 21IZ1
(Raccordement à bride
DIN 2576)

CONCEPTION/AVANTAGES:

- Débit élevé grâce à la configuration du corps logement incliné.
- Fonctionnement anti coup de bélier avec entrée en dessous du siège.
- Vanne à commande pneumatique avec corps en acier inoxydable résistant à la corrosion.
- Indicateur de position.
- Obturateur auto-ajustable pour garantir la meilleure étanchéité.
- L'ensemble de garnitures auto-ajustables ne nécessite pas de maintenance.
- Les vannes peuvent être montées dans toutes les positions.
- La tête de commande pivote (rotation à 360°)

APPLICATIONS: Fluides, gaz, vapeurs (neutre, agressif)

**DIAMÈTRES
NOMINAUX:** DN15-DN80

CARACTÉRISTIQUES VANNE:

Température du fluide	- 10°C + 180°C
Température ambiante	- 10°C + 80°C
Viscosité du fluide	max 600 cSt
Matériaux	AISI 316
Joint de clapet	PTFE
Joint de la tige	PTFE

CARACTÉRISTIQUES ACTIONNEUR:

Fluide pilotage	Air, gaz neutre
Température du fluide	max + 80°C
Matériaux	AISI 304
Joint	FKM
Taille de l'actionneur	Ø 40-50-63-90-125



avec homologation CE

(Directive pour matériel sous pression 2014/68/UE)

pour Vanne 21IZ1..032 ÷ ..050..

pour Vanne 21IZ1..065 ÷ ..080..

Utiliser uniquement avec les fluides gazeux du
Groupe 2 (ex. air) ou pour des fluides liquides du
Groupe 1 et 2 (ex. eau).

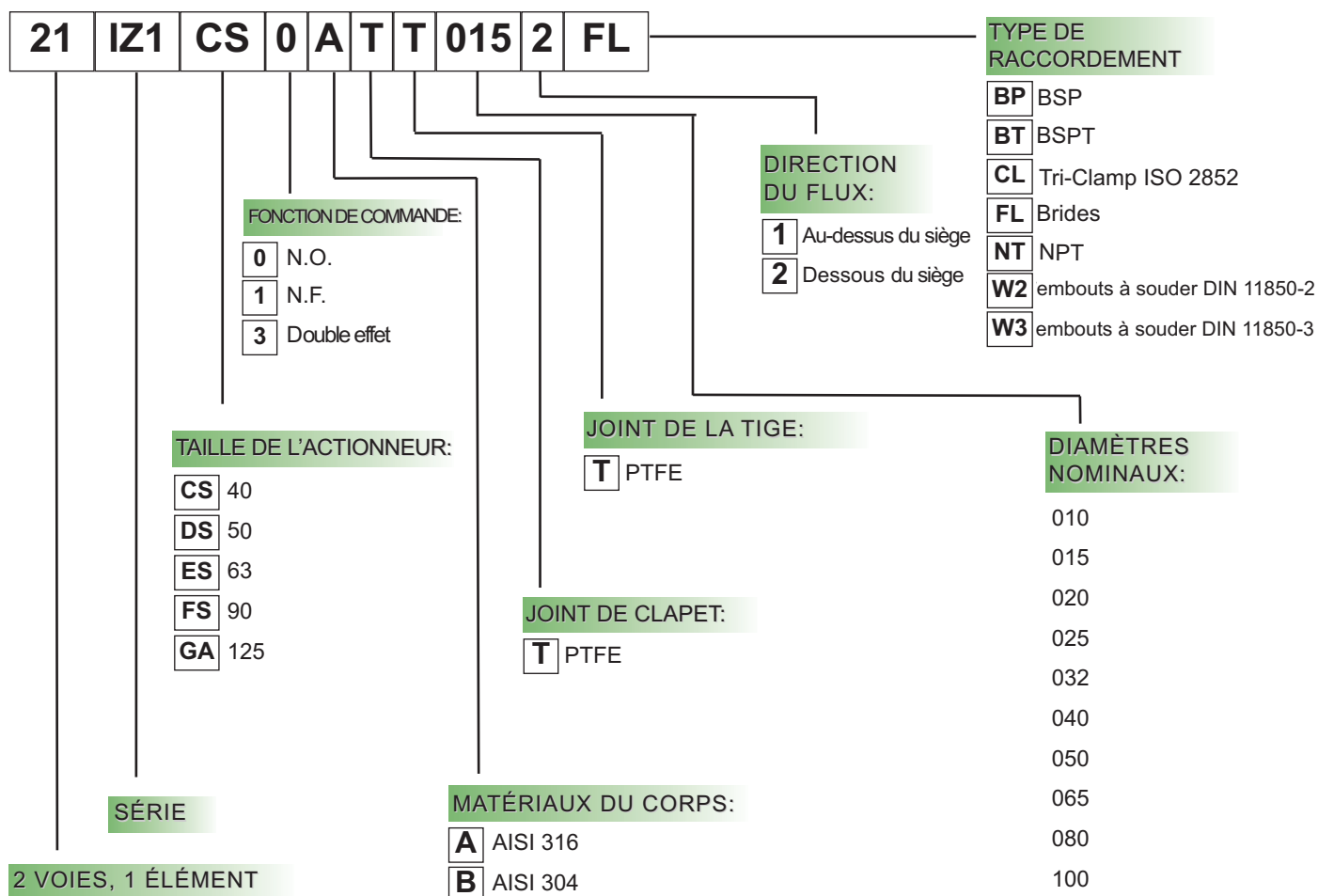
Note

La compatibilité chimique des fluides /matériaux doit être vérifiée au cours d'enquête avec le bureau commercial de ODE.

"ODE" se réserve le droit d'apporter des modifications techniques et esthétiques sans avis préalable.

Raccordement	Code	Ø de passage mm	Kv l/min	Pression de pilotage (bar)		Pression du fluide (bar)		Pression de service maximale admissible
				min	max	min	max	PS (bar)
DN15	21IZ1CS0ATT0152FL	13	59	2	5	0	16	16
DN15	21IZ1DS0ATT0152FL	13	59	2	4	0	16	16
DN20	21IZ1DS0ATT0202FL	18	119	2	6	0	16	16
DN25	21IZ1DS0ATT0252FL	24	226	2	6	0	13	16
DN25	21IZ1ES0ATT0252FL	24	226	2,5	5	0	16	16
DN32	21IZ1ES0ATT0322FL	31	289	2,5	6	0	13	16
DN40	21IZ1ES0ATT0402FL	35	411	2,5	6	0	7	16
DN40	21IZ1FS0ATT0402FL	35	411	3	3,5	0	16	16
DN50	21IZ1ES0ATT0502FL	45	660	2,5	6	0	5	16
DN50	21IZ1FS0ATT0502FL	45	660	2,5	6	0	12	16
DN65 SQC	21IZ1FS0ATT0652FL	61	1033	2,5	5	0	7	16
DN65 SQC	21IZ1GA0ATT0652FL	61	1033	2,5	7	0	4	16
DN80 SQC	21IZ1GA0ATT0802FL	80	1588	2,5	7	0	12	16

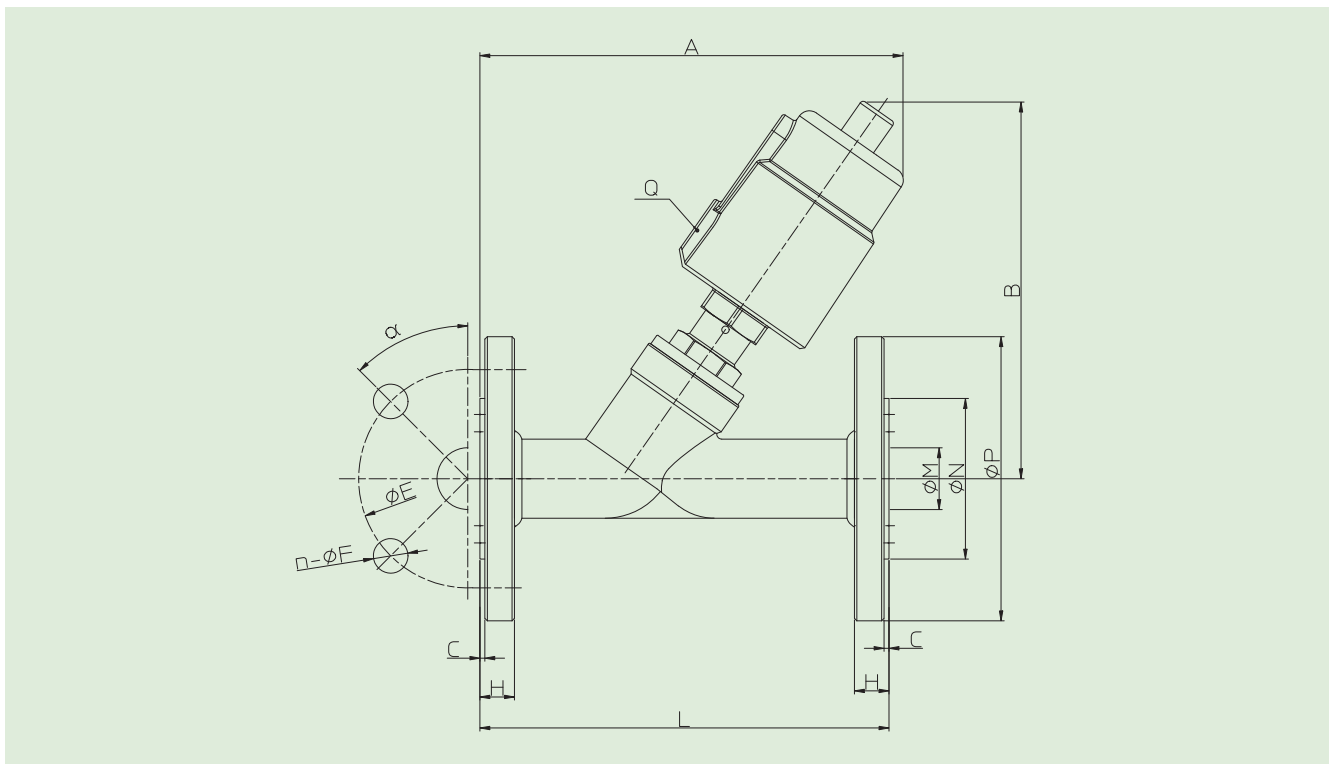
EXEMPLE DE RÉFÉRENCE





Code	Raccordement	A mm	B mm	C mm	Ø E mm	H mm	L mm	Ø M mm	Ø N mm	N-ØF mm	Ø P mm	Q ISO 228/1	α
21IZ1CS0ATT0152FL	DN15	135	125	2	65	14	130	16	45	4-14	95	G 1/8	45°
21IZ1DS0ATT0152FL	DN15	145	140	2	65	14	130	16	45	4-14	95	G 1/8	45°
21IZ1DS0ATT0202FL	DN20	165	140	2	75	14	150	19	56	4-14	105	G 1/8	45°
21IZ1DS0ATT0252FL	DN25	170	145	2	85	14	160	26	65	4-14	115	G 1/8	45°
21IZ1ES0ATT0252FL	DN25	190	175	2	85	14	160	26	65	4-14	115	G 1/8	45°
21IZ1ES0ATT0322FL	DN32	190	188	2	100	16	180	31	78	4-18	140	G 1/8	45°
21IZ1ES0ATT0402FL	DN40	206	190	3	110	16	200	38	84	4-18	150	G 1/8	45°
21IZ1FS0ATT0402FL	DN40	244	235	3	110	16	200	38	84	4-18	150	G 1/8	45°
21IZ1ES0ATT0502FL	DN50	235	195	3	125	16	230	49	100	4-18	165	G 1/8	45°
21IZ1FS0ATT0502FL	DN50	277	245	3	125	16	230	49	100	4-18	165	G 1/8	45°
21IZ1FS0ATT0652FL	DN65 SQC	330	280	3	145	18	290	66	120	4-18	185	G 1/8	45°
21IZ1GA0ATT0652FL	DN65 SQC	375	330	3	145	18	290	66	120	4-18	185	G 1/4	45°
21IZ1GA0ATT0802FL	DN80 SQC	380	355	3	160	20	310	78	135	8-18	200	G 1/4	22,5°

DIMENSIONS/COTES D'ENCOMBREMENT en mm





Vanne pneumatique logement incliné 2/2 voies N.F. pression au-dessus du siège

SERIE 21IZ1
(Raccordement à bride
DIN 2576)

CONCEPTION/AVANTAGES:

- Débit élevé grâce à la configuration du corps logement incliné.
- Fonctionnement anti coup de bélier avec entrée en dessous du siège.
- Vanne à commande pneumatique avec corps en acier inoxydable résistant à la corrosion.
- Indicateur de position.
- Obturateur auto-ajustable pour garantir la meilleure étanchéité.
- L'ensemble de garnitures auto-ajustables ne nécessite pas de maintenance.
- Les vannes peuvent être montées dans toutes les positions.
- La tête de commande pivote (rotation à 360°)

APPLICATIONS: Fluides, gaz, vapeurs (neutre, agressif)

**DIAMÈTRES
NOMINAUX:** DN15-DN80

CARACTÉRISTIQUES VANNE:

Température du fluide	- 10°C + 180°C
Température ambiante	- 10°C + 80°C
Viscosité du fluide	max 600 cSt
Matériaux	AISI 316
Joint de clapet	PTFE
Joint de la tige	PTFE

CARACTÉRISTIQUES ACTIONNEUR:

Fluide pilotage	Air, gaz neutre
Température du fluide	max + 80°C
Matériaux	AISI 304
Joint	FKM
Taille de l'actionneur	Ø 40-50-63-90-125



avec homologation CE

(Directive pour matériel sous pression 2014/68/UE)

pour Vanne 21IZ1..032 ÷ ..050..

pour Vanne 21IZ1..065 ÷ ..080..

Utiliser uniquement avec les fluides gazeux du
Groupe 2 (ex. air) ou pour des fluides liquides du
Groupe 1 et 2 (ex. eau).

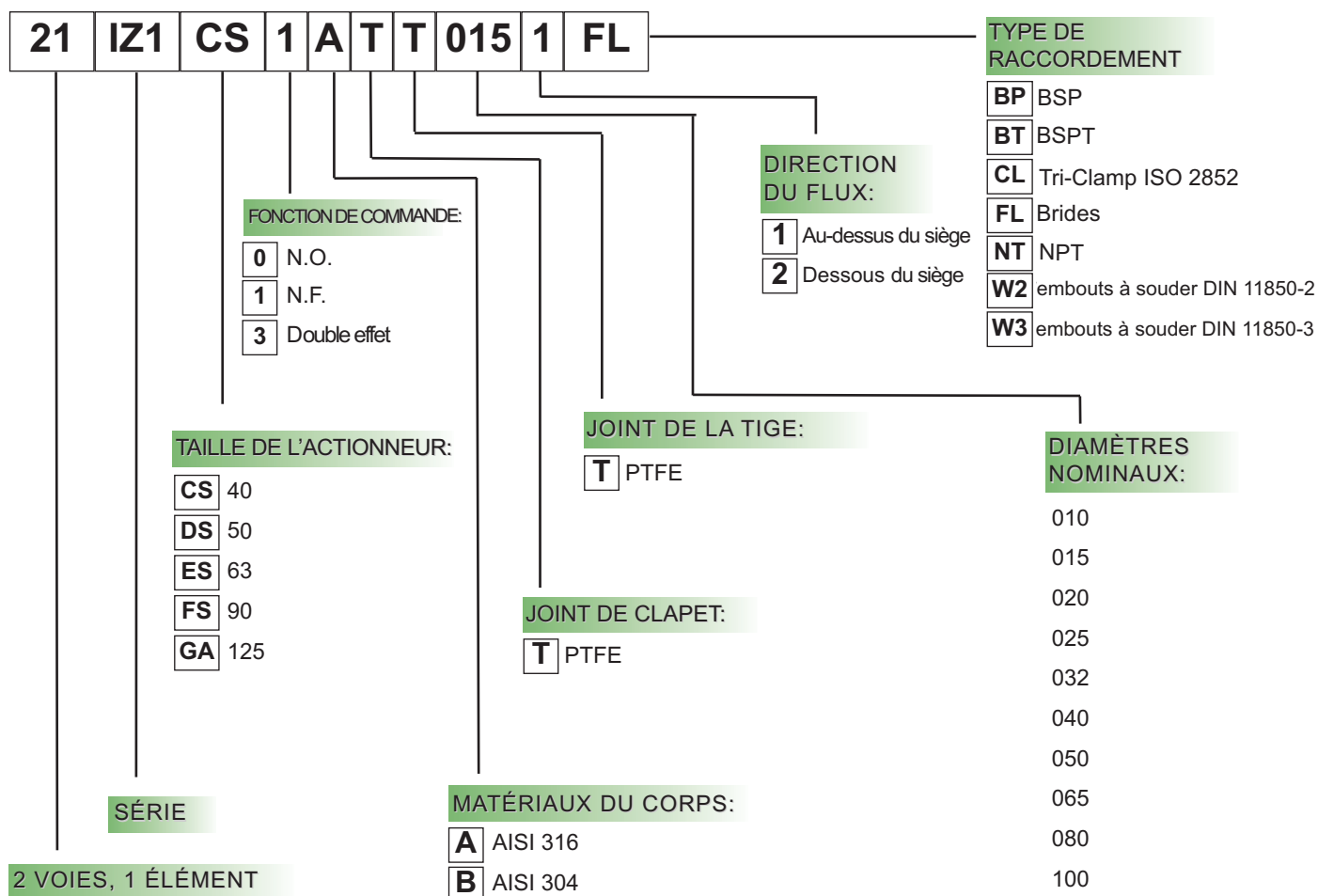
Note

La compatibilité chimique des fluides /matériaux doit être vérifiée au cours d'enquête avec le bureau commercial de ODE.

"ODE" se réserve le droit d'apporter des modifications techniques et esthétiques sans avis préalable.

Raccordement	Code	Ø de passage mm	Kv	Pression de pilotage (bar)		Pression du fluide (bar)		Pression de service maximale admissible
			l/min	min	max	min	max	PS (bar)
DN15	21IZ1CS1ATT0151FL	13	59	3	4,5	0	16	16
DN15	21IZ1DS1ATT0151FL	13	59	3	3,5	0	16	16
DN20	21IZ1DS1ATT0201FL	18	119	3	4	0	16	16
DN25	21IZ1DS1ATT0251FL	24	226	3	4,5	0	16	16
DN25	21IZ1ES1ATT0251FL	24	226	3	3,5	0	16	16
DN32	21IZ1ES1ATT0321FL	31	226	2	2,5	0	16	16
DN32	21IZ1FS1ATT0321FL	31	289	3	5,5	0	16	16
DN40	21IZ1ES1ATT0401FL	35	289	2	3,5	0	16	16
DN40	21IZ1FS1ATT0401FL	35	411	2	4	0	16	16
DN50	21IZ1ES1ATT0501FL	45	660	3	7	0	9	16
DN50	21IZ1FS1ATT0501FL	45	660	2	4,5	0	16	16
DN50	21IZ1GA1ATT0501FL	45	660	2	3	0	16	16
DN65 SQC	21IZ1FS1ATT0651FL	61	1033	2	6	0	10	16
DN65 SQC	21IZ1GA1ATT0651FL	61	1033	2	4	0	16	16
DN80 SQC	21IZ1GA1ATT0801FL	80	1588	2	7	0	12	16

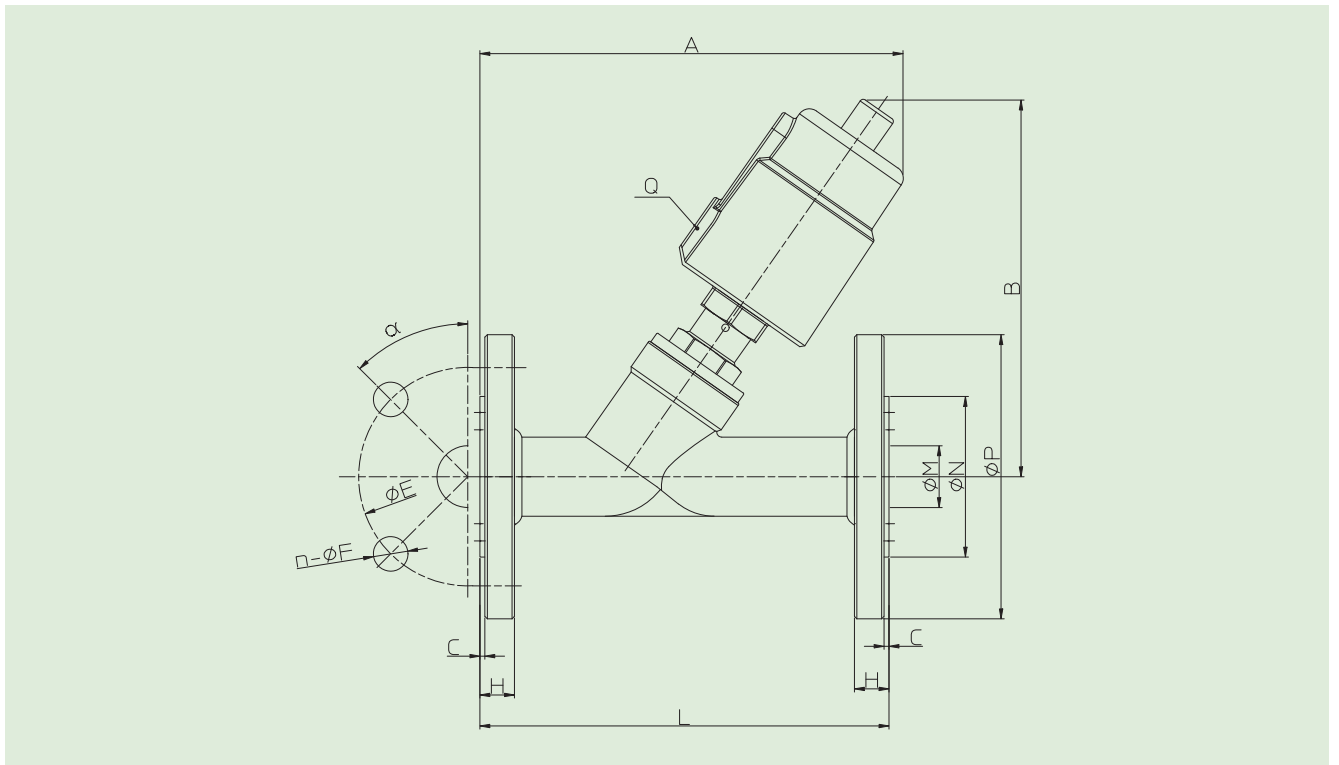
EXEMPLE DE RÉFÉRENCE





Code	Raccordement	A mm	B mm	C mm	Ø E mm	H mm	L mm	Ø M mm	Ø N mm	N-ØF mm	Ø P mm	Q ISO 228/1	α
21IZ1CS1ATT0151FL	DN15	135	125	2	65	14	130	16	45	4-14	95	G 1/8	45°
21IZ1DS1ATT0151FL	DN15	145	140	2	65	14	130	16	45	4-14	95	G 1/8	45°
21IZ1DS1ATT0201FL	DN20	165	140	2	75	14	150	19	56	4-14	105	G 1/8	45°
21IZ1DS1ATT0251FL	DN25	170	145	2	85	14	160	26	65	4-14	115	G 1/8	45°
21IZ1ES1ATT0251FL	DN25	190	175	2	85	14	160	26	65	4-14	115	G 1/8	45°
21IZ1ES1ATT0321FL	DN32	190	188	2	100	16	180	31	78	4-18	140	G 1/8	45°
21IZ1FS1ATT0321FL	DN32	230	235	2	100	16	180	31	78	4-18	140	G 1/8	45°
21IZ1ES1ATT0401FL	DN40	206	190	3	110	16	200	38	84	4-18	150	G 1/8	45°
21IZ1FS1ATT0401FL	DN40	244	235	3	110	16	200	38	84	4-18	150	G 1/8	45°
21IZ1ES1ATT0501FL	DN50	235	195	3	125	16	230	49	100	4-18	165	G 1/8	45°
21IZ1FS1ATT0501FL	DN50	277	245	3	125	16	230	49	100	4-18	165	G 1/8	45°
21IZ1GA1ATT0501FL	DN50	330	310	3	125	16	230	49	100	4-18	165	G 1/4	45°
21IZ1FS1ATT0651FL	DN65 SQC	330	280	3	145	18	290	66	120	4-18	185	G 1/8	45°
21IZ1GA1ATT0651FL	DN65 SQC	375	330	3	145	18	290	66	120	4-18	185	G 1/4	45°
21IZ1GA1ATT0801FL	DN80 SQC	380	355	3	160	20	310	78	135	8-18	200	G 1/4	22,5°

DIMENSIONS/COTES D'ENCOMBREMENT en mm





Vanne pneumatique logement incliné 2/2 voies N.F. pression en dessous du siège

SERIE 21IZ1
(Raccordement à bride
DIN 2576)

CONCEPTION/AVANTAGES:

- Débit élevé grâce à la configuration du corps logement incliné..
- Fonctionnement anti coup de bélier avec entrée en dessous du siège.
- Vanne à commande pneumatique avec corps en acier inoxydable résistant à la corrosion.
- Obturateur auto-ajustable pour garantir la meilleure étanchéité.
- Indicateur de position.
- L'ensemble de garnitures auto-ajustables ne nécessite pas de maintenance.
- Les vannes peuvent être montées dans toutes les positions.
- La tête de commande de pivote (rotation à 360°).

APPLICATIONS: Fluides, gaz, vapeurs (neutre, agressif)

**DIAMÈTRES
NOMINAUX:** DN15-DN100

CARACTÉRISTIQUES VANNE:

Température du fluide	- 10°C + 180°C
Température ambiante	- 10°C + 80°C
Viscosité du fluide	max 600 cSt
Matériaux	AISI 316
Joint de clapet	PTFE
Joint de la tige	PTFE

CARACTÉRISTIQUES ACTIONNEUR:

Fluide pilotage	Air, gaz neutre
Température du fluide	max + 80°C
Matériaux	AISI 304
Joint	FKM
Taille de l'actionneur	Ø 40-50-63-90-125



avec homologation CE

(Directive pour matériel sous pression 2014/68/UE)

pour Vanne 21IZ1..032 ÷ ..050..

pour Vanne 21IZ1..065 ÷ ..100..

Utiliser uniquement avec les fluides gazeux du
Groupe 2 (ex. air) ou pour des fluides liquides du
Groupe 1 et 2 (ex. eau).

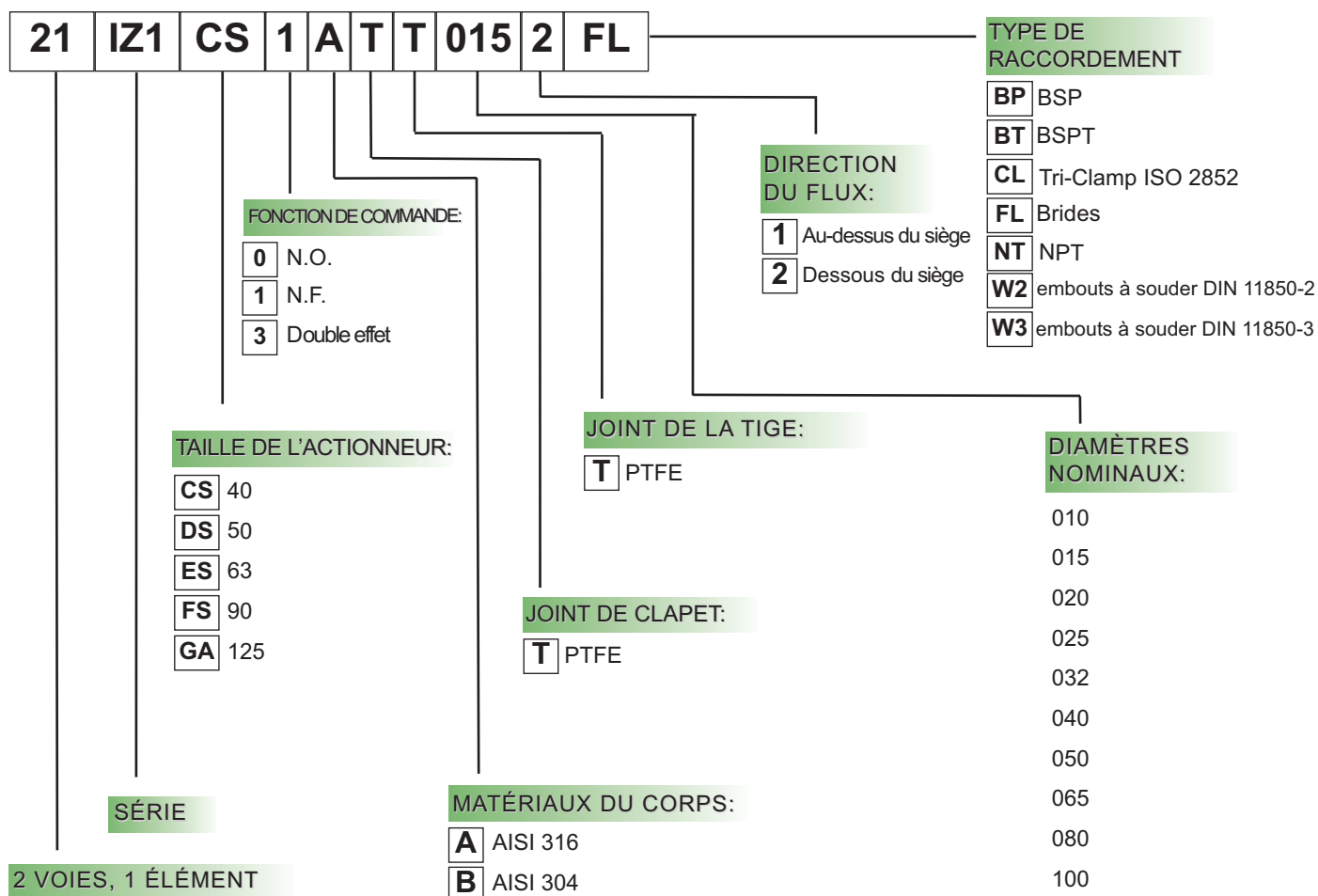
Note

La compatibilité chimique des fluides /matériaux doit être vérifiée au cours d'enquête avec le bureau commercial de ODE.

"ODE" se réserve le droit d'apporter des modifications techniques et esthétiques sans avis préalable.

Raccordement	Code	Ø de passage mm	Kv l/min	Pression de pilotage (bar)		Pression du fluide (bar)		Pression de service maximale admissible
				min	max	min	max	PS (bar)
DN15	21IZ1CS1ATT0152FL	13	59	4	10	0	13	16
DN15	21IZ1DS1ATT0152FL	13	59	4,5	10	0	14	16
DN20	21IZ1DS1ATT0202FL	18	119	4,5	10	0	14	16
DN25	21IZ1DS1ATT0252FL	24	226	4,5	10	0	8	16
DN25	21IZ1ES1ATT0252FL	24	226	5	10	0	13	16
DN32	21IZ1ES1ATT0322FL	31	289	5	10	0	6	16
DN32	21IZ1FS1ATT0322FL	31	289	6	10	0	16	16
DN40	21IZ1ES1ATT0402FL	35	411	5	10	0	5	16
DN40	21IZ1FS1ATT0402FL	35	411	6	10	0	16	16
DN50	21IZ1ES1ATT0502FL	45	660	5	10	0	3	16
DN50	21IZ1FS1ATT0502FL	45	660	6	10	0	10	16
DN50	21IZ1GA1ATT0502FL	45	660	6,5	10	0	16	16
DN65 SQC	21IZ1FS1ATT0652FL	61	1033	6	10	0	6	16
DN65 SQC	21IZ1GA1ATT0652FL	61	1033	5,5	10	0	9	16
DN80 SQC	21IZ1GA1ATT0802FL	80	1588	5,5	10	0	5	16
DN100 SQC	21IZ1GA1ATT1002FL	90	1788	5,5	10	0	2	16

EXEMPLE DE RÉFÉRENCE





Code	Raccordement	A mm	B mm	C mm	Ø E mm	H mm	L mm	Ø M mm	Ø N mm	N ØF mm	Ø P mm	Q ISO 228/1	α
21IZ1CS1ATT0152FL	DN15	135	125	2	65	14	130	16	45	4-14	95	G 1/8	45°
21IZ1DS1ATT0152FL	DN15	145	140	2	65	14	130	16	45	4-14	95	G 1/8	45°
21IZ1DS1ATT0202FL	DN20	165	140	2	75	14	150	19	45	4-14	105	G 1/8	45°
21IZ1DS1ATT0252FL	DN25	170	145	2	85	14	160	26	56	4-14	115	G 1/8	45°
21IZ1ES1ATT0252FL	DN25	190	175	2	85	14	160	26	65	4-14	115	G 1/8	45°
21IZ1ES1ATT0322FL	DN32	190	188	2	100	16	180	31	65	4-18	140	G 1/8	45°
21IZ1FS1ATT0322FL	DN32	206	190	2	110	16	200	38	78	4-18	140	G 1/8	45°
21IZ1ES1ATT0402FL	DN40	244	235	3	110	16	200	38	84	4-18	150	G 1/8	45°
21IZ1FS1ATT0402FL	DN40	244	235	3	110	16	200	38	84	4-18	150	G 1/8	45°
21IZ1ES1ATT0502FL	DN50	235	195	3	125	16	230	49	100	4-18	165	G 1/8	45°
21IZ1FS1ATT0502FL	DN50	277	245	3	125	16	230	49	100	4-18	165	G 1/8	45°
21IZ1GA1ATT0502FL	DN50	330	310	3	125	16	230	49	100	4-18	165	G 1/4	45°
21IZ1FS1ATT0652FL	DN65 SQC	330	280	3	145	18	290	66	120	4-18	185	G 1/8	45°
21IZ1GA1ATT0652FL	DN65 SQC	375	330	3	145	18	290	66	120	4-18	185	G 1/4	45°
21IZ1GA1ATT0802FL	DN80 SQC	380	355	3	160	20	310	78	135	8-18	200	G 1/4	22,5°
21IZ1GA1ATT1002FL	DN100 SQC	420	395	3	180	20	350	96	135	8-18	215	G 1/4	22,5°

DIMENSIONS/COTES D'ENCOMBREMENT en mm

